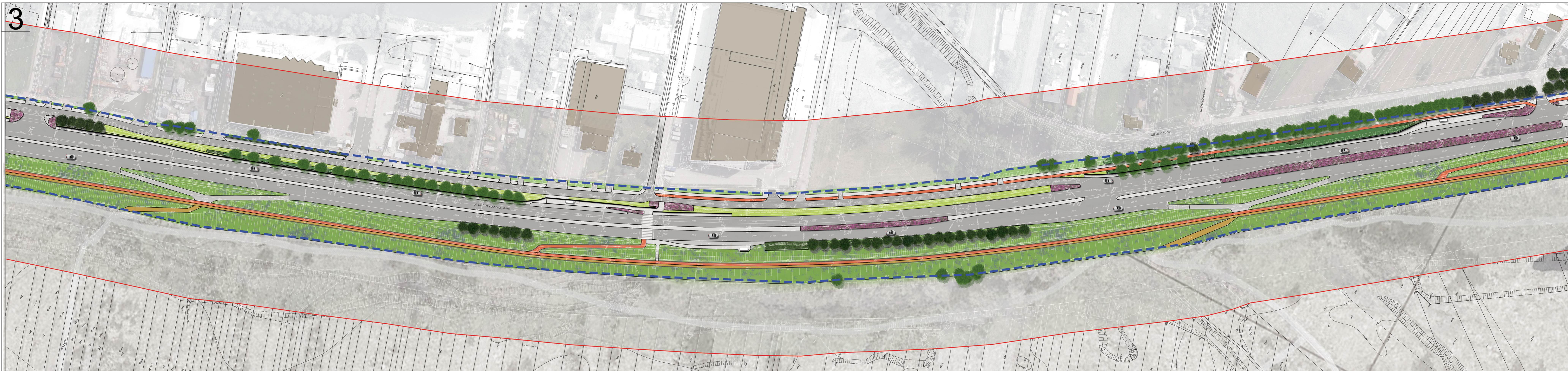


3



KONCEPCJA ZAGOSPODAROWANIA  
TERENU UL. WAŁ MIEDZESZYŃSKI  
SKALA 1:1000

Odcinek III: ul. Kaszmirowa - ul. Skalnica

LEGENDA:

- granica opracowania koncepcji
- - - granica opracowania projektu
- drzewa istniejące
- krzewy istniejące
- drzewa projektowane
- łąki kwietne projektowane
- trawniki projektowane
- krzewy wysokie projektowane
- krzewy niskie projektowane
- pnącza projektowane
- jezdnia asfaltowa / betonowa
- chodniki
- ścieżka piesza gruntowa
- ścieżka rowerowa
- przejścia dla pieszych i przejazdy rowerowe
- przystanki autobusowe
- barierki
- ekrany akustyczne
- budynki
- schody
- zbiornik wodny, ciek
- projektowane stacje Veturilo

**IN&OUT** Dorota Nitecka - Fraczyk  
Sielska, ul. Mysia 2, 05-500 Piaseczno  
tel. 503 252 196; e-mail: inandout@interia.pl

NAZWA PRZEKŁADY	Opis: Opracowanie koncepcji zagospodarowania terenu z uwzględnieniem istniejącej i planowanej infrastruktury w granicach pasów drogowych wyznaczonych ul. w Warszawie - ul. Skalnica		BRANDA
INWESTOR	Miejski Zarząd Zarząd Zieloni m.st. Warszawy ul. Hoża 12A, 05-500 Warszawa		ANIMACJA KRAJOBRAZU
TEMAT	Uzasadniona koncepcja zagospodarowania terenów zielonych przylegających do ulicy Wał Miedzeszyński i terenów zielonych do niej przylegających.		
ZESPÓŁ PROJEKTOWY	mgr inż. arch. Inga Olga Lewandowska-Gałązowska mgr inż. arch. Tomasz Roguski		DATA PROJEKTU
OPRACOWANIE PROJEKTU	mgr inż. arch. Karolina Piętyk mgr inż. arch. Dorota Nitecka		DATA
SPRACOWANIE	mgr inż. arch. Inga Dorota Nitecka - Fraczyk		SKALA
TEMAT	Koncepcja aranżacji zieleni wzdłuż ulicy Wał Miedzeszyński		SKALA 1:1000
PRZEKŁAD			RYC. NR 1