

Turystyka rowerowa a intermodalność

Aleksander Buczyński

Departament Studiów GDDKiA
Zespół ds. Ścieżek Rowerowych

22 września 2009

- 1 Turystyka rowerowa a intermodalność
 - Turystyczny ruch rowerowy
 - Rola dalekobieżnej komunikacji publicznej
 - Rola lokalnej komunikacji publicznej
 - Intermodalność jako substytut infrastruktury
- 2 Przewóz roweru pociągiem
 - Wagony i przedziały rowerowe
 - Rozwiązania nietypowe i prowizoryczne
- 3 Przewóz roweru autobusem
 - Rower na zewnątrz
 - Rower w środku
- 4 Dostępność stacji i przystanków
 - Wejścia i przejścia między peronami
 - Rola informacji

Zespół ds. ścieżek rowerowych GDDKiA

Utworzony: 15.06.2009

Cel: wspieranie realizacji Polityki Transportowej Państwa w zakresie ruchu rowerowego na poziomie ogólnopolskim

Kierownik: dr inż. Tadeusz Kopta

- Zadania:**
- inicjowanie i opiniowanie projektów inwestycji w zakresie infrastruktury rowerowej
 - badania i analizy ruchu rowerowego
 - upowszechnianie wiedzy, w tym przez konferencje i publikacje
 - współpraca z samorządami, organizacjami pozarządowymi, innymi instytucjami

Wiedza o ruchu rowerowym

- dzisiaj: turystyka rowerowa a intermodalność
- cyklicznie, w różnych regionach kraju: konferencje na temat standardów technicznych ścieżek rowerowych
- Opole 29 września
- w perspektywie: podręcznik projektowania infrastruktury rowerowej

- 1 Turystyka rowerowa a intermodalność
 - Turystyczny ruch rowerowy
 - Rola dalekobieżnej komunikacji publicznej
 - Rola lokalnej komunikacji publicznej
 - Intermodalność jako substytut infrastruktury
- 2 Przewóz roweru pociągiem
 - Wagony i przedziały rowerowe
 - Rozwiązania nietypowe i prowizoryczne
- 3 Przewóz roweru autobusem
 - Rower na zewnątrz
 - Rower w środku
- 4 Dostępność stacji i przystanków
 - Wejścia i przejścia między peronami
 - Rola informacji

Turystyczny ruch rowerowy

Turystyka rowerowa - wielodniowe wyjazdy z przemieszczaniem się na rowerze pomiędzy kolejnymi noclegami.

Typowy turysta rowerowy:

- niezależny od warunków pogodowych
- duży bagaż, dodatkowe wyposażenie – sakwy, przyczepka
- wiek ok. 50 lat (!), zarobki, wykształcenie i status społeczny wyższe od przeciętnej
- wysokie wymagania co do jakości usług (minimum **/***)

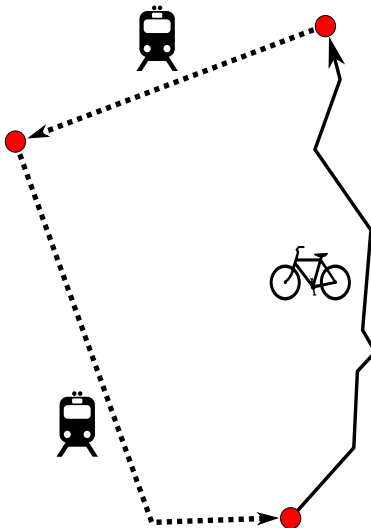
Intermodalność a turystyka rowerowa

Dlaczego intermodalność jest istotna dla turystyki rowerowej?

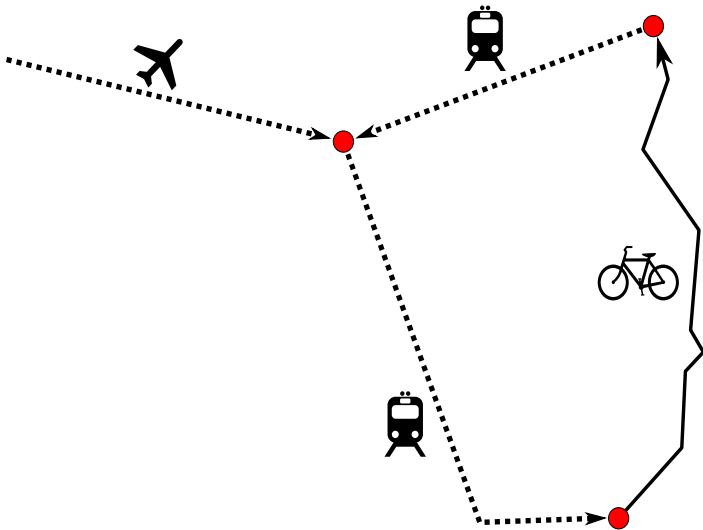
- turysta rowerowy nie wyląduje na szlaku na spadochronie
- turysta rowerowy nie jedzie na rowerze z miejsca stałego zamieszkania do miejsca stałego zamieszkania

Warunkiem koniecznym powodzenia trasy rowerowej – powiązanie z transportem publicznym umożliwiającym przewóz roweru

Typowy scenariusz wakacji na rowerze



Typowy scenariusz wakacji na rowerze



Turystyka rowerowa
○○●○○○○○

Przewóz roweru pociągiem
○○○○○○○○○○○○○○

Przewóz roweru autobusem
○○○○○

Dostępność stacji
○○○○○○○○○○○○

Podsumowanie
○

Bełżec – Warszawa



Puszcza Białowieska – 2007

Ankieta wśród turystów rowerowych (N=103)

4. Najczęściej z miejsca zamieszkania do Puszczy Białowieskiej dojeżdża Pan/i:

| Sposób dojazdu | ogółem | Mazowsze | Podlasie |
|----------------|--------|----------|----------|
| samochód | 43% | 39% | 47% |
| pociąg | 33% | 50% | 6% |
| rower | 17% | 7% | 36% |
| autobus | 6% | 4% | 8% |

(ZM 2007)

Turystyka rowerowa a intermodalność

- *„Rowerzyści świadczą o jakości współczesnego miasta, niczym raki o czystości jeziora, są oznaką tego, że miasto jest sprawnie i bezpiecznie zorganizowane.” – Wysokie Obcasy 2009.05.31*

Turystyka rowerowa a intermodalność

- *„Rowerzyści świadczą o jakości współczesnego miasta, niczym raki o czystości jeziora, są oznaką tego, że miasto jest sprawnie i bezpiecznie zorganizowane.” – Wysokie Obcasy 2009.05.31*
- *„Przewóz rowerów świadczy o jakości współczesnego transportu, niczym raki o czystości jeziora, jest oznaką tego, że transport jest sprawnie i wygodnie zorganizowany.” – Aleksander Buczyński 2009.09.22*

Rower z ciężkim bagażem = „papierek lakmusowy” dla dostępności taboru, dostępności infrastruktury, warunków przesiadek, rozwiązań taryfowych i organizacyjnych.

Lokalna / regionalna komunikacja publiczna

- kilkukrotne zwiększenie zasięgu wycieczek jednodniowych
- możliwość ewakuacji z trasy w przypadku np.:
 - awarii roweru
 - kontuzji turysty
 - załamania pogody
 - przeszacowania swojej kondycji

Most na wyspę Öland



Bezpłatny cykelbuss



Konkurs Dobrych Praktyk – Warszawa 2008

Kategoria: Transport zbiorowy

- 1 Wspólny bilet Zarządu Transportu Miejskiego i kolei
- 2 Wydzielony pas autobusowy z odrębną sygnalizacją
- 3 Wydzielony pas tramwajowy
- 4 **Przewóz roweru w Kolejach Mazowieckich**
- 5 Lokalna linia autobusowa

Kategoria: Ruch rowerowy

- 1 **Darmowy przewóz roweru w środkach transportu ZTM**
- 2 Kontrapas rowerowy
- 3 Włączenie ścieżki w jezdnię
- 4 Bezpieczne stojaki rowerowe
- 5 Kładka z pochylniami zamiast wind

- 1 Turystyka rowerowa a intermodalność
 - Turystyczny ruch rowerowy
 - Rola dalekobieżnej komunikacji publicznej
 - Rola lokalnej komunikacji publicznej
 - Intermodalność jako substytut infrastruktury
- 2 Przewóz roweru pociągiem
 - Wagony i przedziały rowerowe
 - Rozwiązania nietypowe i prowizoryczne
- 3 Przewóz roweru autobusem
 - Rower na zewnątrz
 - Rower w środku
- 4 Dostępność stacji i przystanków
 - Wejścia i przejścia między peronami
 - Rola informacji

Turystyka rowerowa
oooooooooooo

Przewóz roweru pociągiem
●oooooooooooo

Przewóz roweru autobusem
ooooo

Dostępność stacji
ooooooooooooo

Podsumowanie
o

Warszawa - Rawa Ruska, 2000



Turystyka rowerowa
oooooooooooo

Przewóz roweru pociągiem
●oooooooooooo

Przewóz roweru autobusem
oooooo

Dostępność stacji
oooooooooooooo

Podsumowanie
o

Warszawa - Bełżec, 2006



Wagon rowerowy - problemy



Wagon rowerowy - problemy



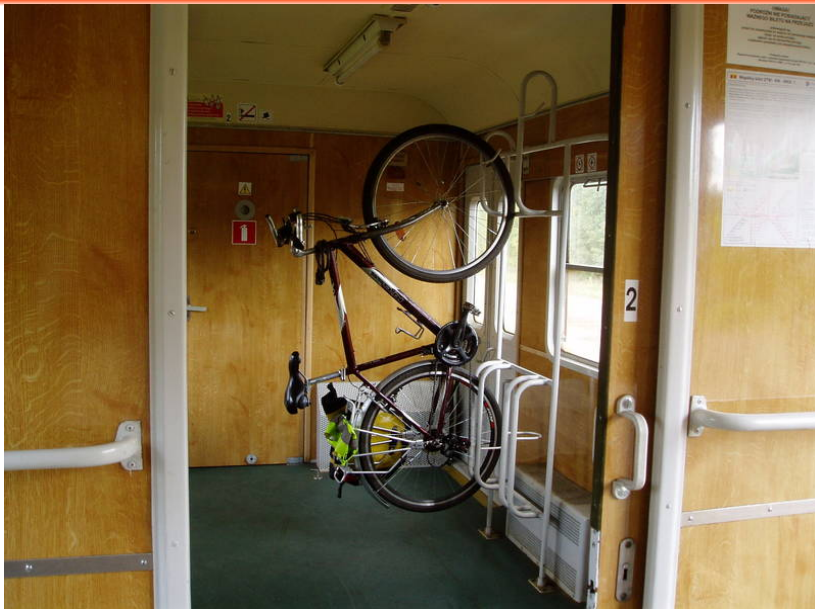
Wagon rowerowy - problemy



Dużo rowerów czy łatwy dostęp?



KM: jakie wymiary ma rower?



KM: jakie wymiary ma rower?



IC: jakie wymiary ma rower?



DB: zróżnicowane



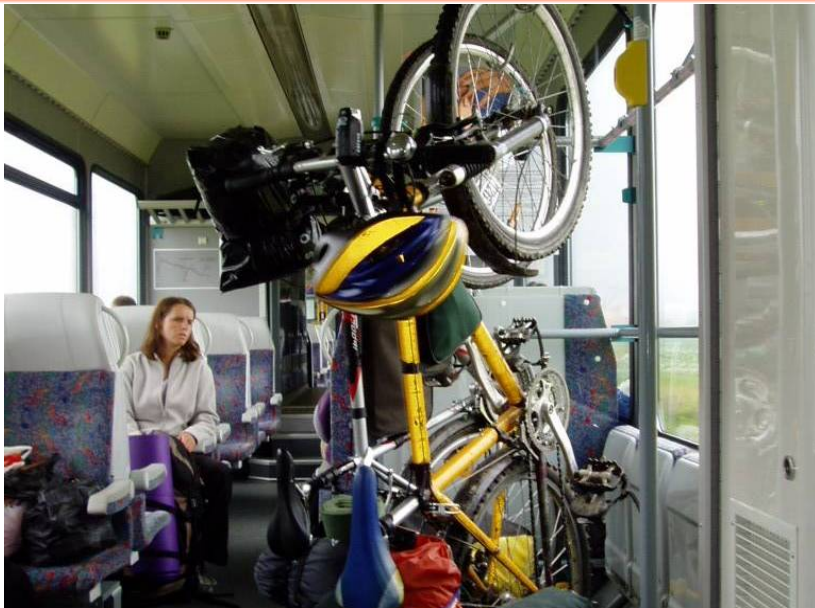
DB: przedział rowerowo-wózkowy



Przegroda - czy konieczna?



ŽSR: łatwy dostęp



Turystyka rowerowa
oooooooooooo

Przewóz roweru pociągiem
oooooooooooo●ooo

Przewóz roweru autobusem
oooooo

Dostępność stacji
oooooooooooooo

Podsumowanie
o

LG: Wilno - Kowno



Koniec ostatniego wagonu



Na półce



Wagon roweropodobny



- 1 Turystyka rowerowa a intermodalność
 - Turystyczny ruch rowerowy
 - Rola dalekobieżnej komunikacji publicznej
 - Rola lokalnej komunikacji publicznej
 - Intermodalność jako substytut infrastruktury
- 2 Przewóz roweru pociągiem
 - Wagony i przedziały rowerowe
 - Rozwiązania nietypowe i prowizoryczne
- 3 Przewóz roweru autobusem
 - Rower na zewnątrz
 - Rower w środku
- 4 Dostępność stacji i przystanków
 - Wejścia i przejścia między peronami
 - Rola informacji

Wieszak z przodu



Wieszak z tyłu



Przyczepka za autobusem



2007 exseven@freemail.hu

Turystyka rowerowa
oooooooooooo

Przewóz rowerów pociągami
oooooooooooooooooooo

Przewóz rowerów autobusem
ooo●o

Dostępność stacji
oooooooooooooooooooo

Podsumowanie
o

Rower w środku

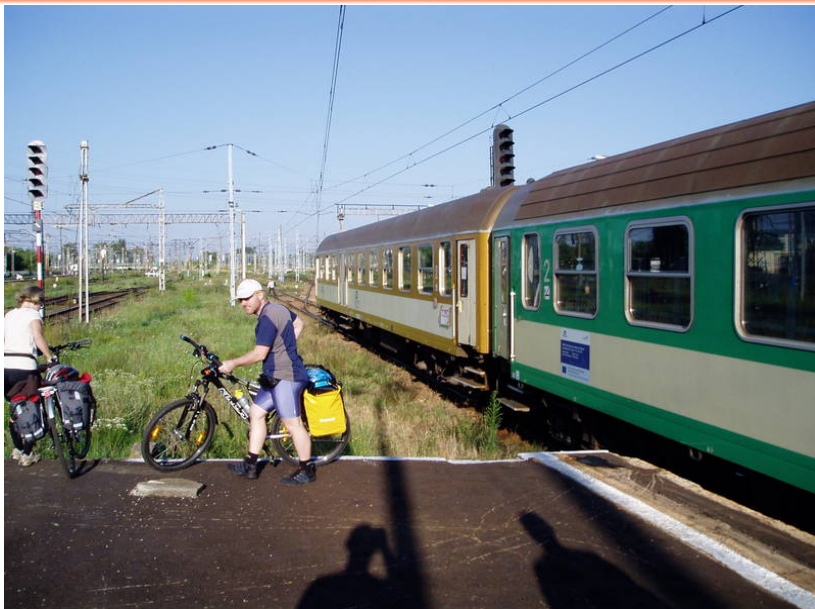


Rower w środku (2)



- 1 Turystyka rowerowa a intermodalność
 - Turystyczny ruch rowerowy
 - Rola dalekobieżnej komunikacji publicznej
 - Rola lokalnej komunikacji publicznej
 - Intermodalność jako substytut infrastruktury
- 2 Przewóz roweru pociągiem
 - Wagony i przedziały rowerowe
 - Rozwiązania nietypowe i prowizoryczne
- 3 Przewóz roweru autobusem
 - Rower na zewnątrz
 - Rower w środku
- 4 Dostępność stacji i przystanków
 - Wejścia i przejścia między peronami
 - Rola informacji

Warszawa Zachodnia: rowery poza peronem



Dąbrowa Białostocka: rowery na zwrotnicy



Olsztyn: przejście przez tory surowo wzbronione



Turystyka rowerowa
oooooooooooo

Przewóz roweru pociągiem
oooooooooooooooooooo

Przewóz roweru autobusem
oooooo

Dostępność stacji
ooo●oooooooooooo

Podsumowanie
o

Propozycja kolei



Chełm: przejście również wzbronione



Kopenhaga: rower na szynie



Turystyka rowerowa
oooooooooooo

Przewóz roweru pociągiem
oooooooooooooooooooo

Przewóz roweru autobusem
ooooo

Dostępność stacji
oooooooo●ooooo

Podsumowanie
o

Kraków Główny



Turystyka rowerowa
oooooooo

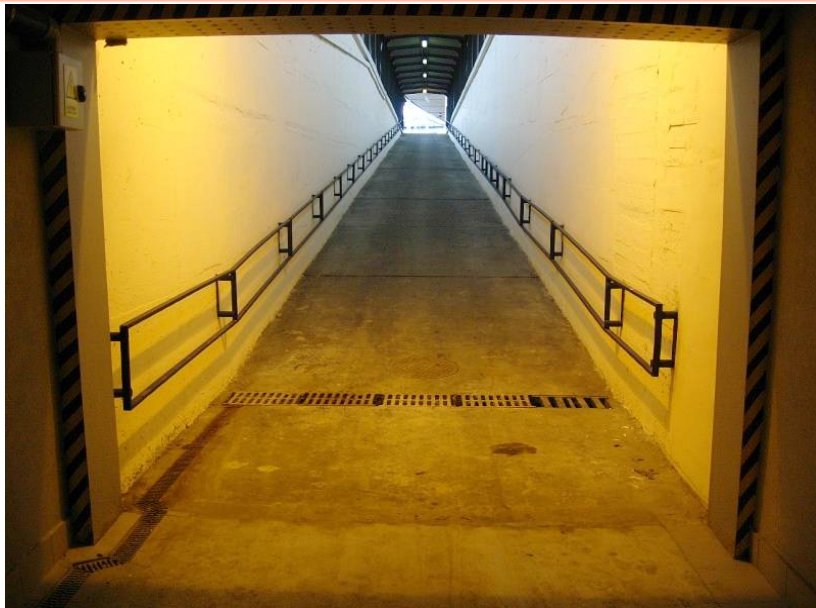
Przewóz roweru pociągiem
oooooooooooooooo

Przewóz roweru autobusem
ooooo

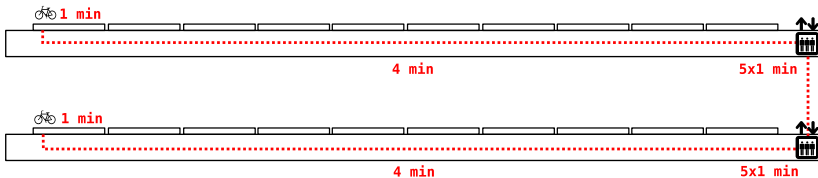
Dostępność stacji
oooooooo●oooo

Podsumowanie
o

Kraków Główny



Przesiadka: 5 osób w 20 minut



Czy w pociągu można przewieźć rower?

Rower można przewieźć [...]

2) w pierwszym przedsiönku pierwszego wagonu lub ostatnim przedsiönku ostatniego wagonu w składzie pociągu

Ale:

- Konduktorzy często utrudniają przewóz w pierwszym przedsiönku pierwszego wagonu
- Co jeśli ostatni wagon jest wagonem pierwszej klasy lub np. sypialnym?
- Co w przypadku pociągów łączonych lub rozłączanych w trasie?

Gdzie jest wagon rowerowy?

- Na wielu stacjach pociągi dalekobieżne stoją 1 min
- Po peronie nie wolno jeździć na rowerze
- Przejście z początku na koniec 10-wagonowego składu to ok. 4 min

Gdzie jest wagon rowerowy?



Podsumowanie

- Transport publiczny ważny dla rozwoju turystyki rowerowej
- Przewóz rowerów „papierkiem lakmusowym” jakości komunikacji:
 - ergonomia
 - organizacja
 - informacja
- Wiele rozwiązań:
 - mogą być proste a skuteczne
 - trzeba pamiętać o różnych użytkownikach i rodzajach rowerów