

Stowarzyszenie „Zielone Mazowsze”



Autor:
Rafał Muszczyńko

Zdjęcia:
Aleksander Buczyński
Marcin Jackowski
Rafał Muszczyńko
Tomasz Roliński



Zawartość prezentacji:

- Elementy składowe przejazdu z „A” do „B”



Zawartość prezentacji:

- Elementy składowe przejazdu z „A” do „B”
- Czego poprawiać nie trzeba



Zawartość prezentacji:

- Elementy składowe przejazdu z „A” do „B”
 - Czego poprawiać nie trzeba
 - Elementy wymagające większej uwagi
-



Zawartość prezentacji:

- Elementy składowe przejazdu z „A” do „B”
 - Czego poprawiać nie trzeba
 - Elementy wymagające większej uwagi
 - * trzy najważniejsze kwestie dotyczące umiejscowiania przystanków
-



Zawartość prezentacji:

- Elementy składowe przejazdu z „A” do „B”
 - Czego poprawiać nie trzeba
 - Elementy wymagające większej uwagi
 - * trzy najważniejsze kwestie dotyczące umiejscowiania przystanków
 - * elementy mające wpływ na atrakcyjność przystanku
-



Elementy składowe podróży:

- Dojście do przystanku



Elementy składowe podróży:

- Dojście do przystanku
- Oczekiwanie na pojazd



Elementy składowe podróży:

- Dojście do przystanku
 - Oczekiwanie na pojazd
 - Jazda pojazdem
-



Elementy składowe podróży:

- Dojście do przystanku
 - Oczekiwanie na pojazd
 - Jazda pojazdem
-
- Dojście z przystanku do celu podróży
-



Elementy składowe podróży:

- Dojście do przystanku
 - Oczekiwanie na pojazd
 - Jazda pojazdem
 - Przesiadka
 - * Opuszczenie pojazdu
 - * Przejście na inny przystanek
 - * Oczekiwanie na pojazd
 - * Wsiadanie do pojazdu
 - Jazda pojazdem
 - Dojście z przystanku do celu podróży
-

Czego poprawiać nie trzeba:



Czego poprawiać nie trzeba:



Czego poprawiać nie trzeba:



Czego poprawiać nie trzeba:





Czego poprawiać nie trzeba:

Stan taboru komunikacji zbiorowej w dużych miastach w Polsce **NIE ODBIEGA** już znacząco od stanu taboru w innych miastach europejskich.

Czego poprawiać nie trzeba:



Czego poprawiać nie trzeba:



Czego poprawiać nie trzeba:



Czego poprawiać nie trzeba:





Czego poprawiać nie trzeba:

Stan taboru komunikacji zbiorowej w dużych miastach w Polsce **NIE ODBIEGA** już znacząco od stanu taboru w innych miastach europejskich. Nie znaczy to, że taboru nie trzeba wymieniać.



Czego poprawiać nie trzeba:

Stan taboru komunikacji zbiorowej w dużych miastach w Polsce **NIE ODBIEGA** już znacząco od stanu taboru w innych miastach europejskich. Nie znaczy to, że taboru nie trzeba wymieniać.

Nadszedł jednak czas, by skupić się na czymś nowym, w czym drzemią **OGROMNE REZERWY POPRAWY ATRAKCYJNOŚCI** komunikacji zbiorowej.



Czego poprawiać nie trzeba:

- Dojście do przystanku
 - Oczekiwanie na pojazd
 - Jazda pojazdem
 - Przesiadka
 - * Opuszczenie pojazdu
 - * Przejście na inny przystanek
 - * Oczekiwanie na pojazd
 - * Wsiadanie do pojazdu
 - Jazda pojazdem
 - Dojście z przystanku do celu podróży
-



Czego poprawiać nie trzeba:

- Dojście do przystanku
 - Oczekiwanie na pojazd
 - ~~• Jazda pojazdem~~
 - Przesiadka
 - * Opuszczenie pojazdu
 - * Przejście na inny przystanek
 - * Oczekiwanie na pojazd
 - * Wsiadanie do pojazdu
 - ~~• Jazda pojazdem~~
 - Dojście z przystanku do celu podróży
-



Czego poprawiać nie trzeba:

- Dojście do przystanku
- Oczekiwanie na pojazd

~~• Jazda pojazdem~~

• Przesiadka

Każdy pozostały element podróży **NIE JEST ZWIĄZANY** z taborem

* Opuszczenie pojazdu

* Przejście na inny przystanek

* Oczekiwanie na pojazd

* Wsiadanie do pojazdu

~~• Jazda pojazdem~~

• Dojście z przystanku do celu podróży



Elementy wymagające większej uwagi:

Każdy pozostały element podróży NIE JEST ZWIĄZANY z taborem, lecz z przystankami komunikacji zbiorowej.



Elementy wymagające większej uwagi:

Trzy najważniejsze kwestie dotyczące umiejscowienia przystanków komunikacji zbiorowej:

LOKALIZACJA

LOKALIZACJA

LOKALIZACJA

Elementy wymagające większej uwagi:



Elementy wymagające większej uwagi:



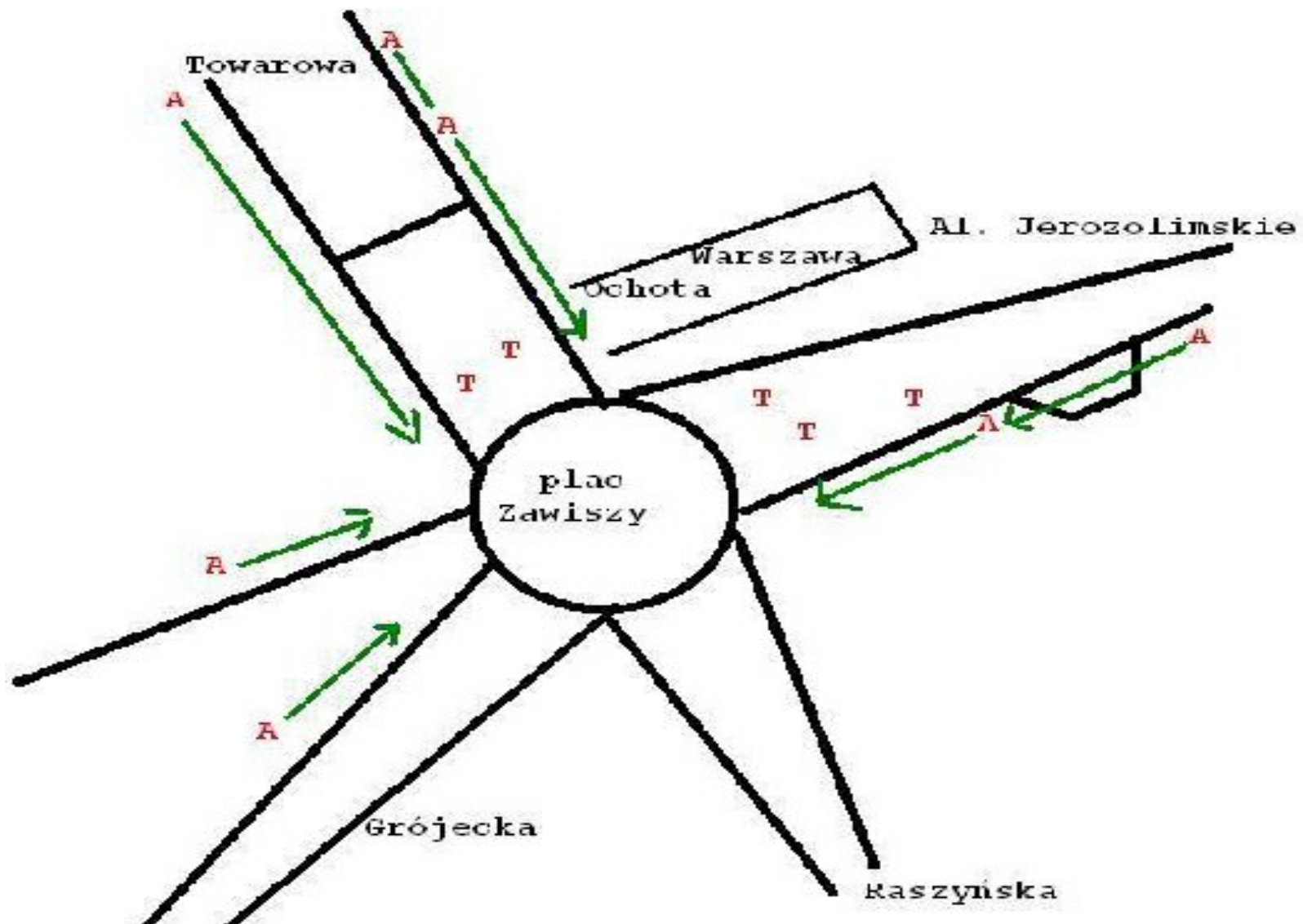
Elementy wymagające większej uwagi:



Elementy wymagające większej uwagi:



Elementy wymagające większej uwagi:





Elementy wymagające większej uwagi:

Tempo sprawnego ruchu pieszego to około 5 km/h...



Elementy wymagające większej uwagi:

Tempo sprawnego ruchowo pieszego to około 5 km/h...

5 km na godzinę czyli 1 km na każde 12 minut marszu



Elementy wymagające większej uwagi:

Tempo sprawnego ruchowo pieszego to około 5 km/h...

5 km na godzinę czyli 1 km na każde 12 minut marszu

czyli **500m w 6 minut**



Elementy wymagające większej uwagi:

Tempo sprawnego ruchowo pieszego to około 5 km/h...

5 km na godzinę czyli 1 km na każde 12 minut marszu

czyli 500m w 6 minut

czyli 100m w 1 minutę i 12 sekund



Elementy wymagające większej uwagi:

Tempo sprawnego ruchu pieszego to około 5 km/h...
czyli 100m w 1 minutę i 12 sekund

Odległości między przystankami w ważnych węzłach przesiadkowych
(w linii prostej - rzeczywiste odległości są większe):



Elementy wymagające większej uwagi:

Tempo sprawnego ruchu pieszego to około 5 km/h...
czyli **100m w 1 minutę i 12 sekund**

Odległości między przystankami w ważnych węzłach przesiadkowych
(w linii prostej - rzeczywiste odległości są większe):

-Metro Słodowiec – przesiadka z metra na autobus – do 140m



Elementy wymagające większej uwagi:

Tempo sprawnego ruchu pieszego to około 5 km/h...
czyli **100m w 1 minutę i 12 sekund**

Odległości między przystankami w ważnych węzłach przesiadkowych
(w linii prostej - rzeczywiste odległości są większe):

- Metro Słodowiec – przesiadka z metra na autobus – do 140m
- Metro Marymont- przesiadka z metra na autobus – do 180m



Elementy wymagające większej uwagi:

Tempo sprawnego ruchowo pieszego to około 5 km/h...
czyli **100m w 1 minutę i 12 sekund**

Odległości między przystankami w ważnych węzłach przesiadkowych
(w linii prostej - rzeczywiste odległości są większe):

- Metro Słodowiec – przesiadka z metra na autobus – do 140m
- Metro Marymont- przesiadka z metra na autobus – do 180m
- Metro Wilanowska- przesiadka z metra na autobus – do 200m



Elementy wymagające większej uwagi:

Tempo sprawnego ruchu pieszego to około 5 km/h...
czyli **100m w 1 minutę i 12 sekund**

Odległości między przystankami w ważnych węzłach przesiadkowych
(w linii prostej - rzeczywiste odległości są większe):

- Metro Słodowiec – przesiadka z metra na autobus – do 140m
- Metro Marymont- przesiadka z metra na autobus – do 180m
- Metro Wilanowska- przesiadka z metra na autobus – do 200m
- Rondo Dmowskiego – przesiadka z autobusu na autobus – do 220m



Elementy wymagające większej uwagi:

Tempo sprawnego ruchowo pieszego to około 5 km/h...
czyli **100m w 1 minutę i 20 sekund**

Odległości między przystankami w ważnych węzłach przesiadkowych
(w linii prostej - rzeczywiste odległości są większe):

- Metro Słodowiec – przesiadka z metra na autobus – do 140m
- Metro Marymont- przesiadka z metra na autobus – do 180m
- Metro Wilanowska- przesiadka z metra na autobus – do 200m
- Rondo Dmowskiego – przesiadka z autobusu na autobus – do 220m
- Rondo De Gaulle'a – przesiadka z autobusu na autobus - **do 300m**



Elementy wymagające większej uwagi:

Tempo sprawnego ruchowo pieszego to około 5 km/h...
czyli **100m w 1 minutę i 12 sekund**

Odległości między przystankami w ważnych węzłach przesiadkowych
(w linii prostej - rzeczywiste odległości są większe):

- Metro Słodowiec – przesiadka z metra na autobus – do 140m
- Metro Marymont- przesiadka z metra na autobus – do 180m
- Metro Wilanowska- przesiadka z metra na autobus – do 200m
- Rondo Dmowskiego – przesiadka z autobusu na autobus – do 220m
- Rondo De Gaulle'a – przesiadka z autobusu na autobus - **do 300m**
- Plac Zawiszy – przesiadka z autobusu na autobus – **do 450m**



Elementy wymagające większej uwagi:

Tempo sprawnego ruchowo pieszego to około 5 km/h...
czyli **100m w 1 minutę i 12 sekund**

Odległości między przystankami w ważnych węzłach przesiadkowych
(w linii prostej - rzeczywiste odległości są większe):

- Metro Słodowiec – przesiadka z metra na autobus – do 140m
- Metro Marymont- przesiadka z metra na autobus – do 180m
- Metro Wilanowska- przesiadka z metra na autobus – do 200m
- Rondo Dmowskiego – przesiadka z autobusu na autobus – do 220m
- Rondo De Gaulle'a – przesiadka z autobusu na autobus - **do 300m**
- Plac Zawiszy – przesiadka z autobusu na autobus – **do 450m**
- Petla Żerań FSO – przesiadka z tramwaju na autobus – **do 500m**



Elementy wymagające większej uwagi:

Tempo sprawnego ruchowo pieszego to około 5 km/h...
czyli 100m w 1 minutę i 12 sekund

Odległości między przystankami w ważnych węzłach przesiadkowych
(w linii prostej - rzeczywiste odległości są większe):

**W Warszawie odległości między przystankami w ramach
jednego węzła przesiadkowego bywają większe niż
średnia odległość między zespołami przystankowymi w
mieście.**

-Plac Zawiszy – przesiadka z autobusu na autobus – **do 450m**

-Petla Żerań FSO – przesiadka z tramwaju na autobus – **do 500m**



Elementy wymagające większej uwagi:

Tempo sprawnego ruchowo pieszego to około 5 km/h...
czyli 100m w 1 minutę i 12 sekund

Odległości między przystankami w ważnych węzłach przesiadkowych
(w linii prostej - rzeczywiste odległości są większe):

W Warszawie odległości między przystankami w ramach jednego węzła przesiadkowego bywają większe niż średnia odległość między zespołami przystankowymi w mieście.

-Plac Zawiszy – przesiadka z autobusu na autobus – **do 450m**

-Petla Żerań FSO – przesiadka z tramwaju na autobus – **do 500m**

Elementy wymagające większej uwagi:



Elementy wymagające większej uwagi:



Elementy wymagające większej uwagi:





Elementy wymagające większej uwagi:

Zła lokalizacja przystanków to **REALNA STRATA** dla każdego pasażera korzystającego z danego węzła przesiadkowego.



Elementy wymagające większej uwagi:

Skutki złej lokalizacji przystanków to:

- zniechęcenie pasażerów do przesiadek
 - zniechęcenie do korzystania z komunikacji zbiorowej
 - więcej aut, spalin, hałasu, korków itp
 - **KONKRETNA STRATA FINANSOWA** - tak dla miasta, jak i dla mieszkańców
-



Elementy wymagające większej uwagi:

Przykłady z tzw. Zachodu

Elementy wymagające większej uwagi:



Elementy wymagające większej uwagi:



Elementy wymagające większej uwagi:



Elementy wymagające większej uwagi:



Elementy wymagające większej uwagi:



Elementy wymagające większej uwagi:



Elementy wymagające większej uwagi:





Elementy wymagające większej uwagi:

Dotarliśmy na przystanek, a tam...

Elementy wymagające większej uwagi:



Elementy wymagające większej uwagi:



Elementy wymagające większej uwagi:



Elementy wymagające większej uwagi:





Elementy wymagające większej uwagi:

Kształt i budowa przystanku może zniechęcać albo zachęcać do korzystania z komunikacji zbiorowej.

Elementy wymagające większej uwagi:



Elementy wymagające większej uwagi:



Elementy wymagające większej uwagi:



Elementy wymagające większej uwagi:





Elementy wymagające większej uwagi:

Zatoka jest elementem **POGARSZAJĄCYM** walory użytkowe przystanku i **ZNIECHĘCAJĄCYM** do korzystania z komunikacji zbiorowej.

Elementy wymagające większej uwagi:



Elementy wymagające większej uwagi:





Elementy wymagające większej uwagi:

Na całym tzw. „Zachodzie” odchodzi się
od stosowania zatok przystankowych.



Elementy wymagające większej uwagi:

Inne „detale”: wysoki krawężnik

Elementy wymagające większej uwagi:



Elementy wymagające większej uwagi:

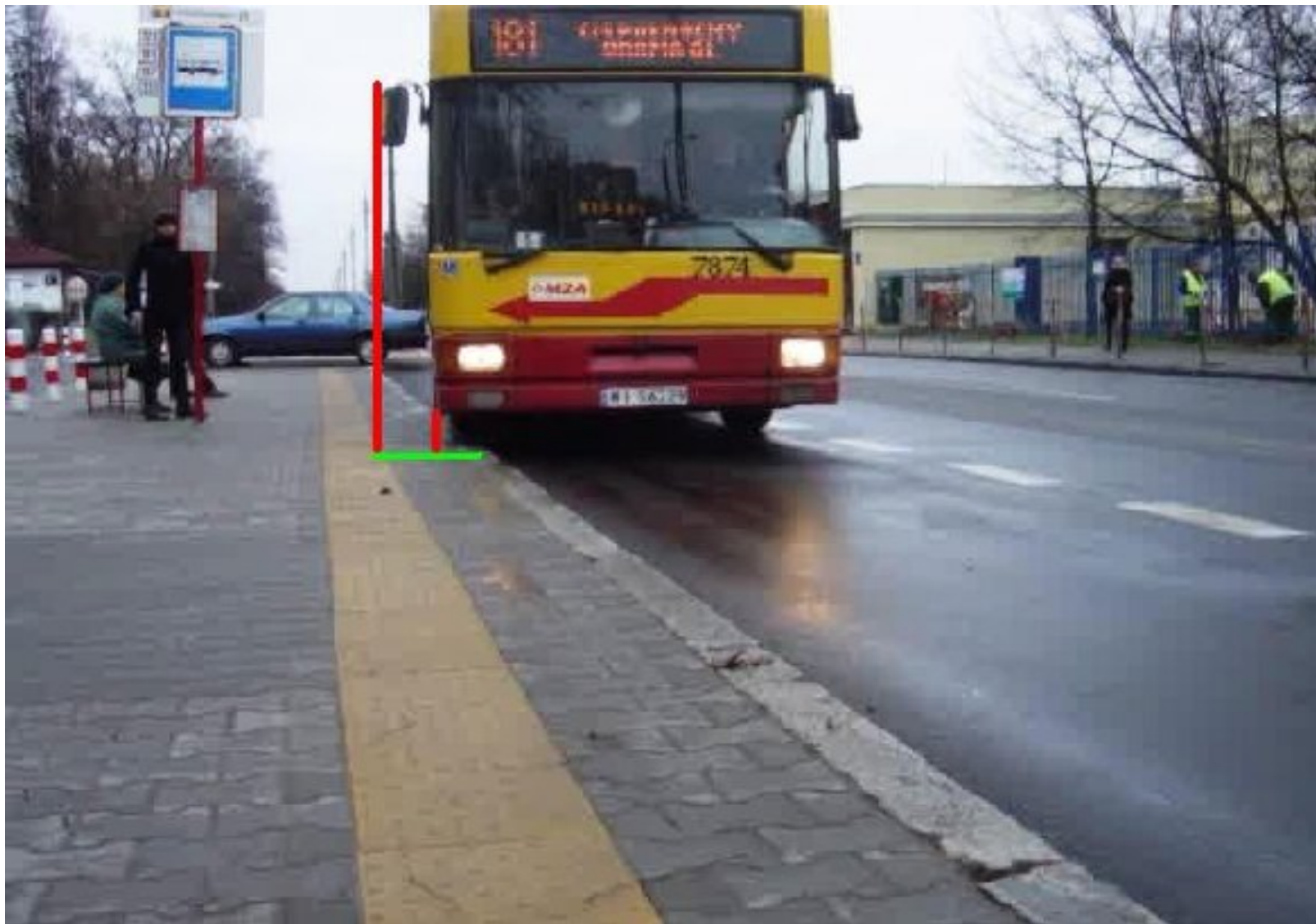




Elementy wymagające większej uwagi:

Niestety stosowanie takich krawężników jest możliwe **TYLKO** w przypadku nie stosowania zatoki i tylko na prostym odcinku jezdni.

Elementy wymagające większej uwagi:



Elementy wymagające większej uwagi:



Elementy wymagające większej uwagi:





Elementy wymagające większej uwagi:

Niepełnosprawni – 1/10 społeczeństwa

Elementy wymagające większej uwagi:



Elementy wymagające większej uwagi:



Elementy wymagające większej uwagi:





Elementy wymagające większej uwagi:

Niepełnosprawni - **nie tylko** osoby na wózkach

Elementy wymagające większej uwagi:



Elementy wymagające większej uwagi:



Elementy wymagające większej uwagi:





Elementy wymagające większej uwagi:

Inne „detale”: brak przeszkód

Elementy wymagające większej uwagi:



Elementy wymagające większej uwagi:



Elementy wymagające większej uwagi:



Elementy wymagające większej uwagi:



Elementy wymagające większej uwagi:





Elementy wymagające większej uwagi:

Inne „detale”: zadaszanie

Elementy wymagające większej uwagi:



Elementy wymagające większej uwagi:



Elementy wymagające większej uwagi:





Elementy wymagające większej uwagi:

Inne „detale”: informacja pasażerska

Elementy wymagające większej uwagi:



Elementy wymagające większej uwagi:



Elementy wymagające większej uwagi:



Elementy wymagające większej uwagi:



Elementy wymagające większej uwagi:





Elementy wymagające większej uwagi:

W Warszawie też mamy czym się
pochwalić...

Elementy wymagające większej uwagi:



Elementy wymagające większej uwagi:





Elementy wymagające większej uwagi:

W Warszawie też mamy czym się
pochwalić, **ALE...**

Elementy wymagające większej uwagi:



Elementy wymagające większej uwagi:





Elementy wymagające większej uwagi:

Inne „detale”: bezpieczeństwo

Elementy wymagające większej uwagi:



Elementy wymagające większej uwagi:





Podsumowanie:





Podsumowanie:

-Kluczowa dla wygody pasażera jest dogodna **LOKALIZACJA** przystanków, zwłaszcza w węzłach przesiadkowych.



Podsumowanie:

- Kluczowa dla wygody pasażera jest dogodna **LOKALIZACJA** przystanków, zwłaszcza w węzłach przesiadkowych.
 - Przystanek powinien odpowiednio skonstruowany by był atrakcyjny. Elementy warte uwagi to:
-



Podsumowanie:

-Kluczowa dla wygody pasażera jest dogodna **LOKALIZACJA** przystanków, zwłaszcza w węzłach przesiadkowych.

-Przystanek powinien odpowiednio skonstruowany by był atrakcyjny. Elementy warte uwagi to:

- brak zatoki
- platforma przystankowa na poziomie podłogi pojazdu
- pełne zadaszenie
- brak barier utrudniających poruszanie się po przystanku
- dobra informacja pasażerska, wygodnie umieszczone rozkłady
- elementy konstrukcji bezpieczne, bez ostrych krawędzi
- przystosowanie dla niepełnosprawnych

Stowarzyszenie „Zielone Mazowsze”



autor: Rafał Muszczyńko

zdjęcia: Aleksander Buczyński, Marcin Jackowski, Rafał Muszczyńko, Tomasz Roliński

1%

Przeznacz nam 1% swojego podatku. Wystarczy że wpiszesz w formularzu rozliczenia w rubryce „nazwa OPP”: ZIELONE MAZOWSZE, a w runryce „numer KRS”: 0 000 125 160.