

PLANOWANIE PRZESTRZENNE A ZIELEŃ

Patryk Bielecki, Zielone Mazowsze, 27 maja 2015 r.

Agenda

- Uwarunkowania historyczne
- Opracowania planistyczne nieobowiązujące
- Studium
- Miejscowe plany zagospodarowania przestrzennego
- Zielone skwery

Agenda

- **Uwarunkowania historyczne**
- Opracowania planistyczne nieobowiązujące
- Studium
- Miejscowe plany zagospodarowania przestrzennego
- Zielone skwery

Uwarunkowania historyczne

- Wały Lubomirskiego z 1770 roku
 - Zagęszczenie zabudowy
- Miasta ogrody
 - Zielone dzielnice obrzeżne
 - Projekt planu ogólnego z 1939 r.
- Koncepcje odbudowy w duchu modernizmu
 - Luźna zabudowa

Uwarunkowania historyczne



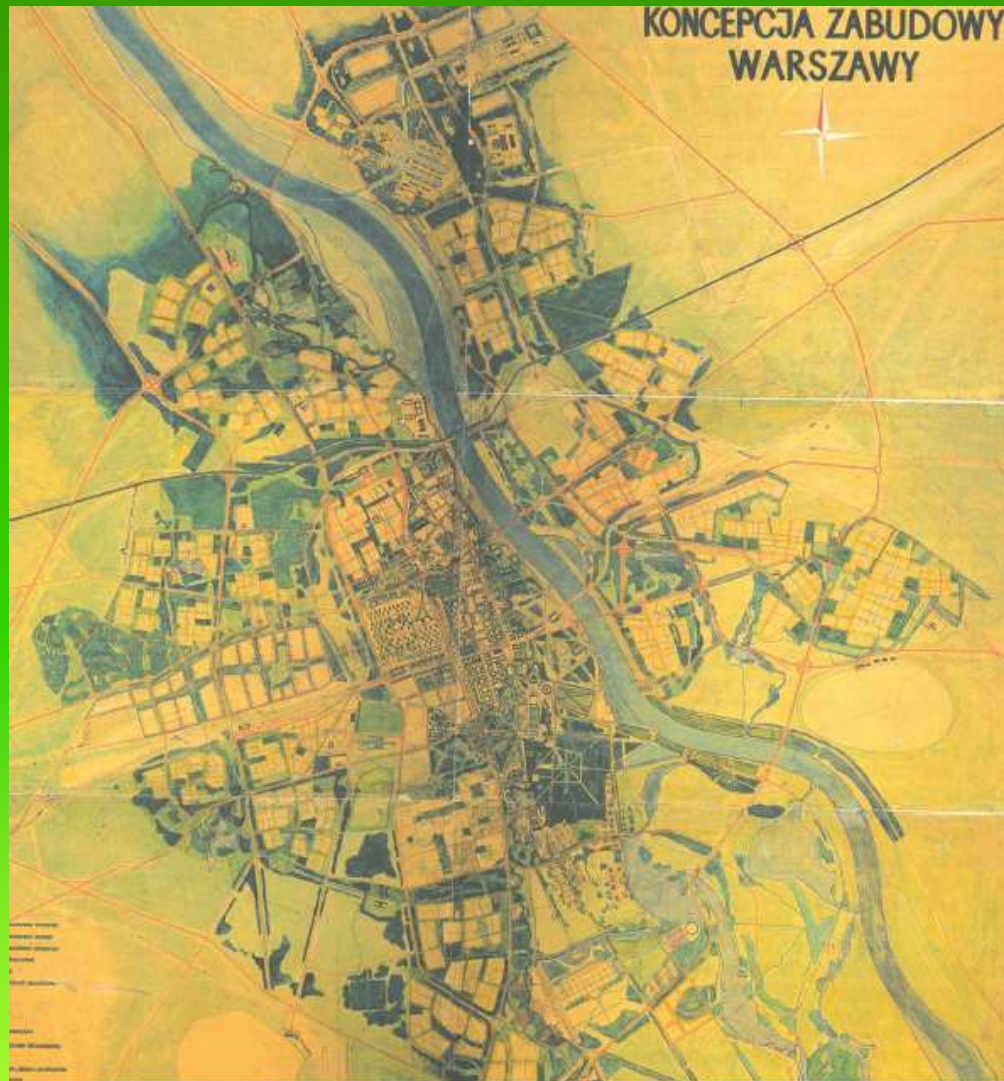
Ścisła zabudowa przed 1939 r. była spowodowana małym terytorium miasta.

Uwarunkowania historyczne



Projekt planu
ogólnego z 1939 r. –
próba rozluźnienia
zabudowy i
wprowadzenie
nowych terenów
zielonych.

Uwarunkowania historyczne



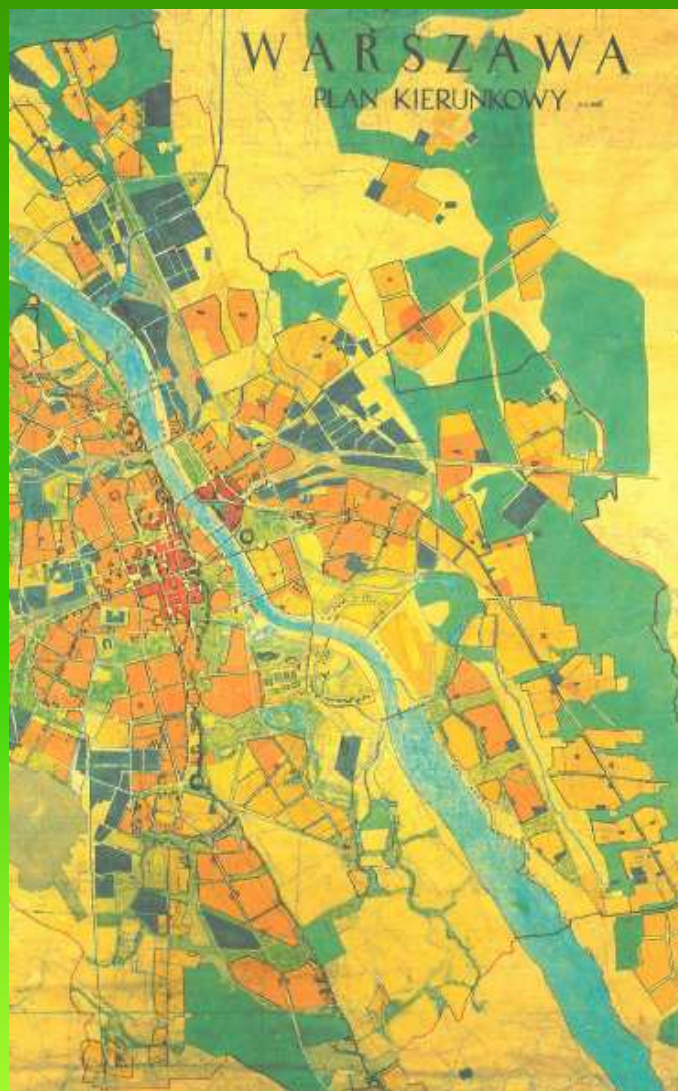
Propozycja
rozluźnienia
zabudowy (Nowicki,
1948) – miasto
tradycyjne kontra
miasto
modernistyczne

Uwarunkowania historyczne



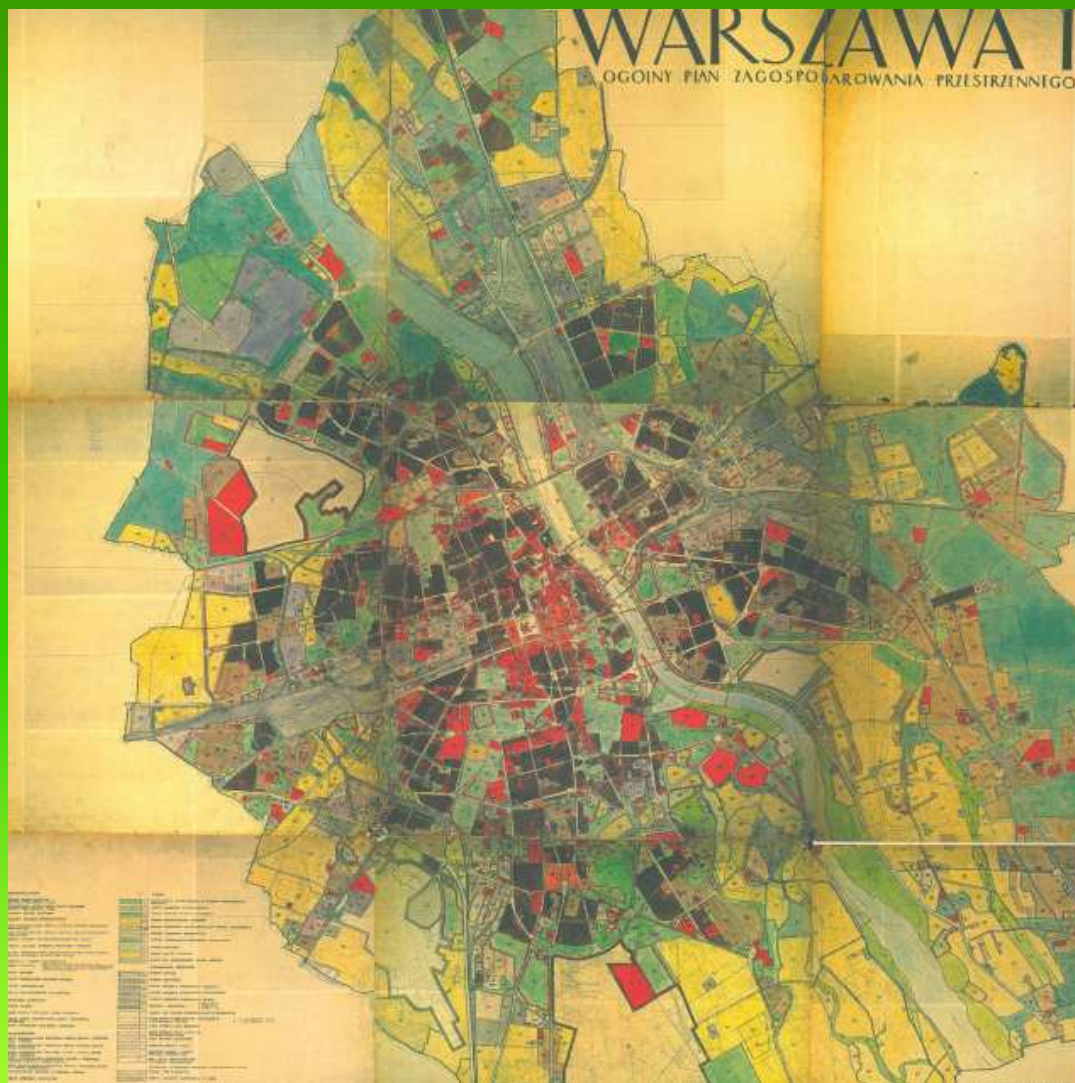
Sześćioletni plan
odbudowy Stolicy

Uwarunkowania historyczne



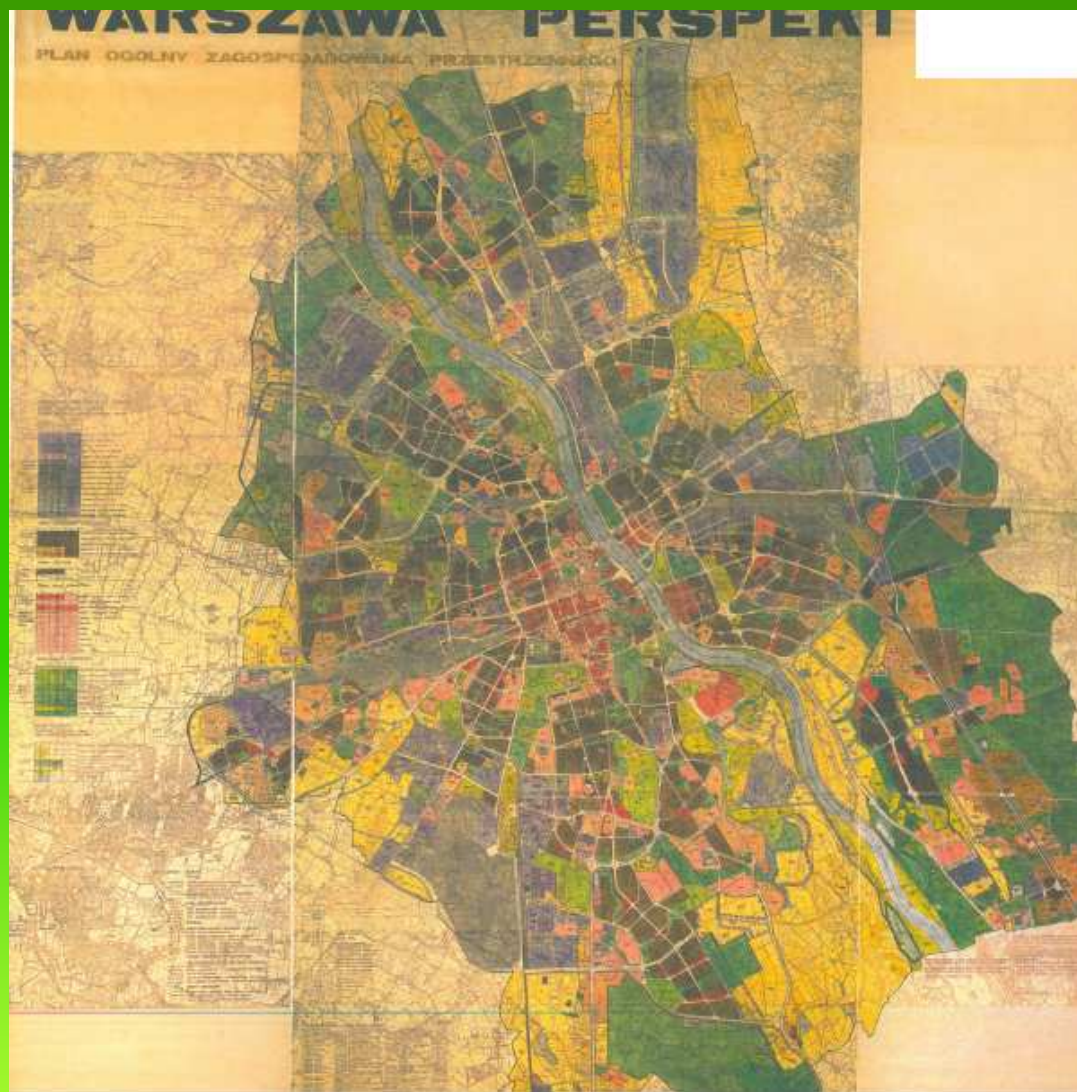
Plan kierunkowy z 1961 r. –
dostęp do terenów
zielonych

Uwarunkowania historyczne



Plan z 1969 r.

Uwarunkowania historyczne



Plan
perspektywiczny
z 1982 r.

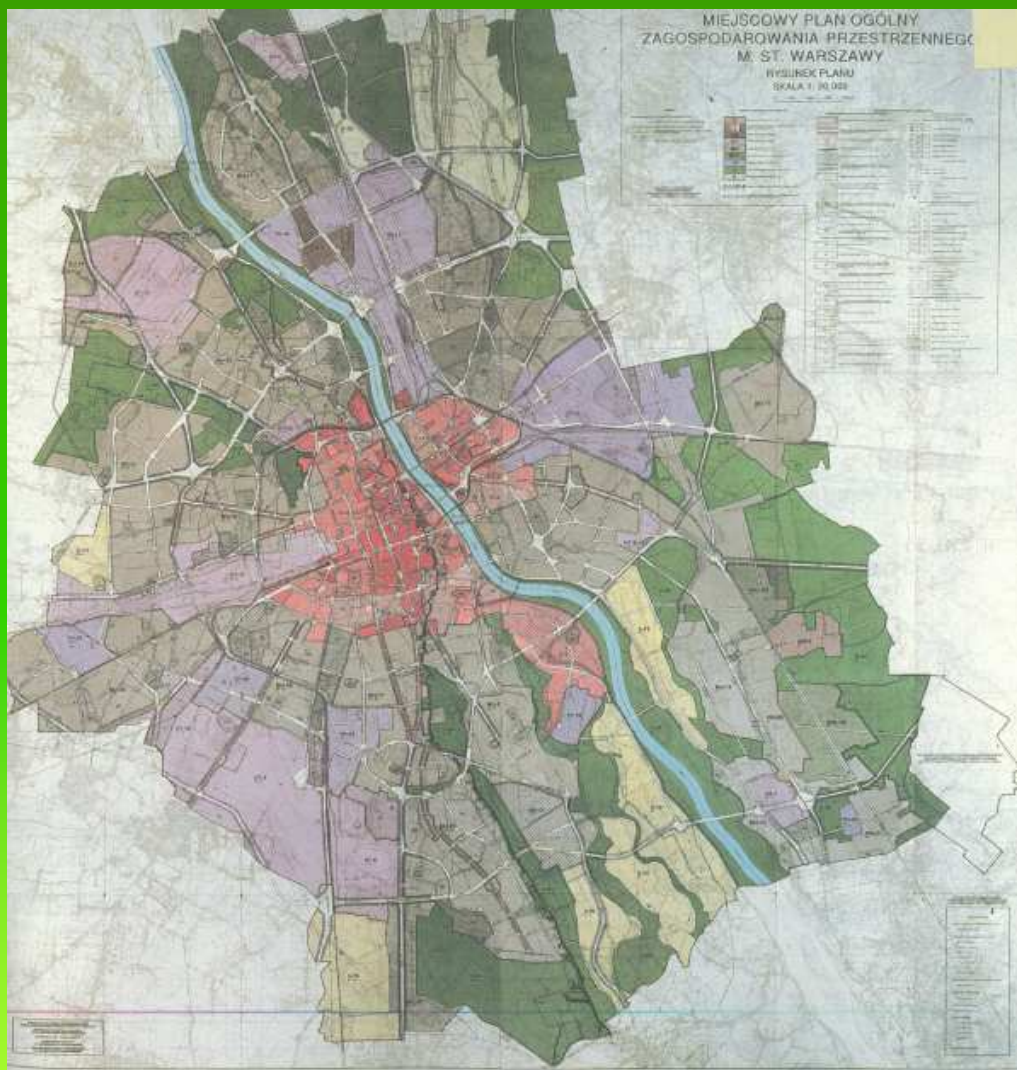
Agenda

- Uwarunkowania historyczne
- **Opracowania planistyczne nieobowiązujące**
- Studium
- Miejscowe plany zagospodarowania przestrzennego
- Zielone skwery

Opracowania planistyczne nieobowiązujące

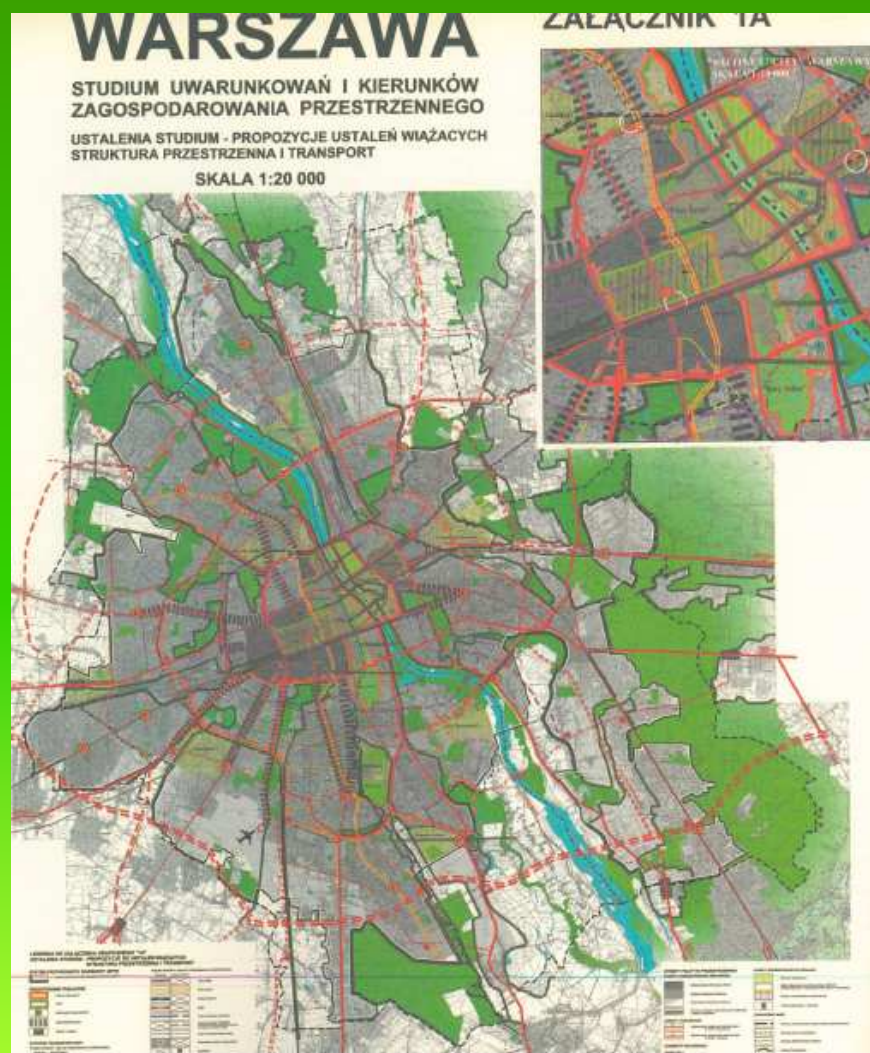
- Plan ogólny z 1992 r.
- Projekt Studium prof. Ziobrowskiego
- Ustalenia wiążące gminy warszawskie przy sporządzaniu planów miejscowych

Opracowania nieobowiązujące



Plan ogólny
z 1992 r.

Opracowania nieobowiązujące



Projekt Studium
prof.
Ziobrowskiego

Opracowania nieobowiązujące

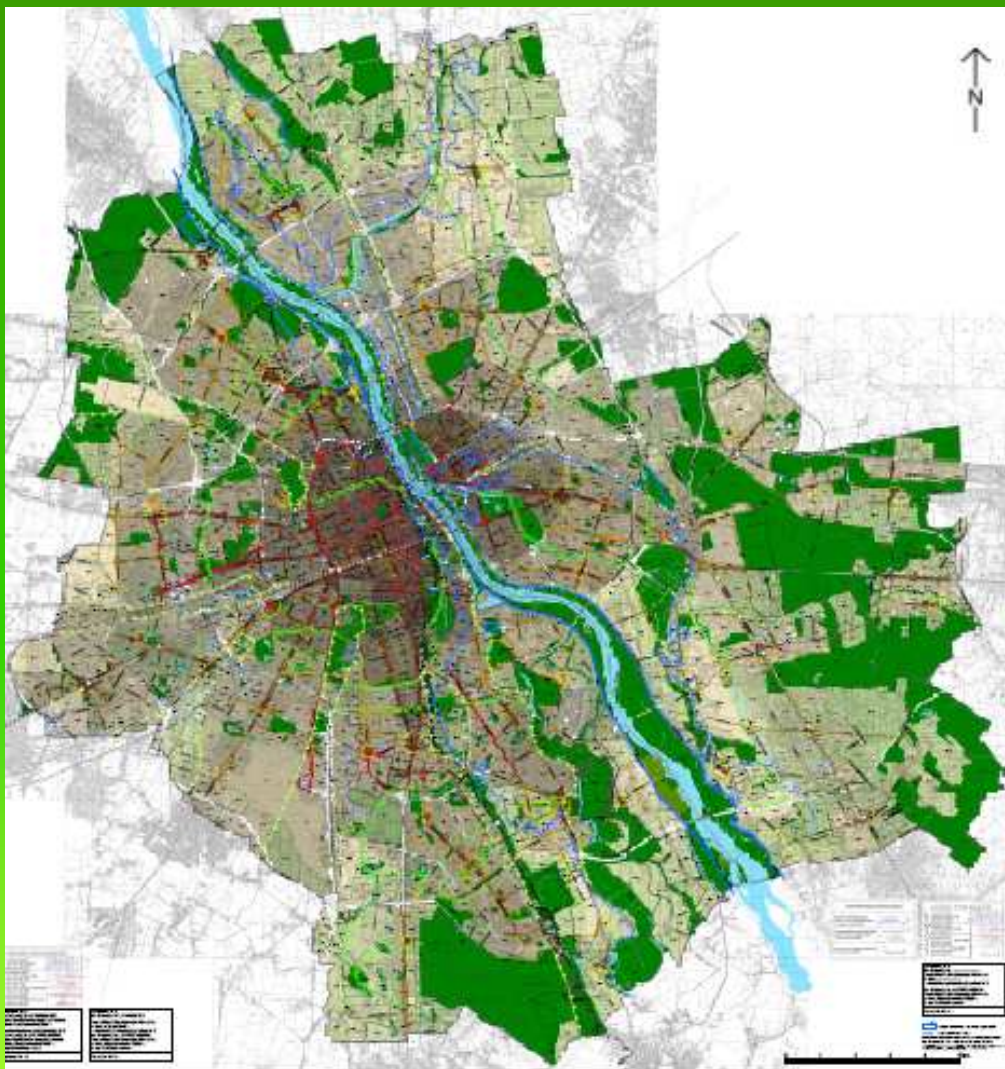


- Ustalenia wiążące gminy warszawskie przy sporządzaniu planów miejscowych

Agenda

- Uwarunkowania historyczne
- Opracowania planistyczne nieobowiązujące
- **Studium**
- Miejscowe plany zagospodarowania przestrzennego
- Zielone skwery

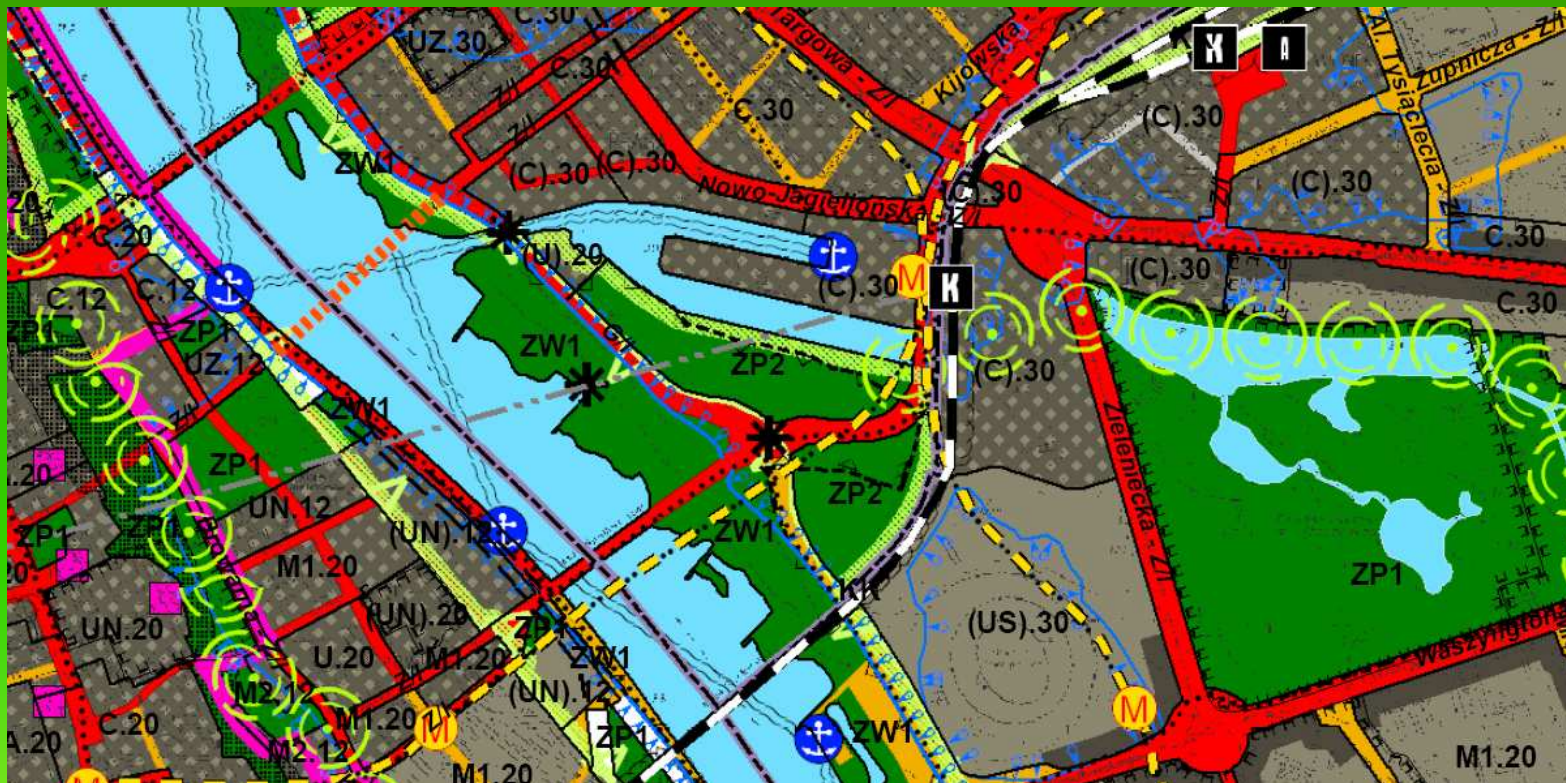
Studium



Kontrowersyjność uchwalonego Studium

- Gdzie podziały się tereny zielone?
 - Port Praski
 - Park Wiśniewo
 - Klin regeneracji powietrza centrum Warszawy wzdłuż ul. Żwirki i Wigury

Studium – Port Praski



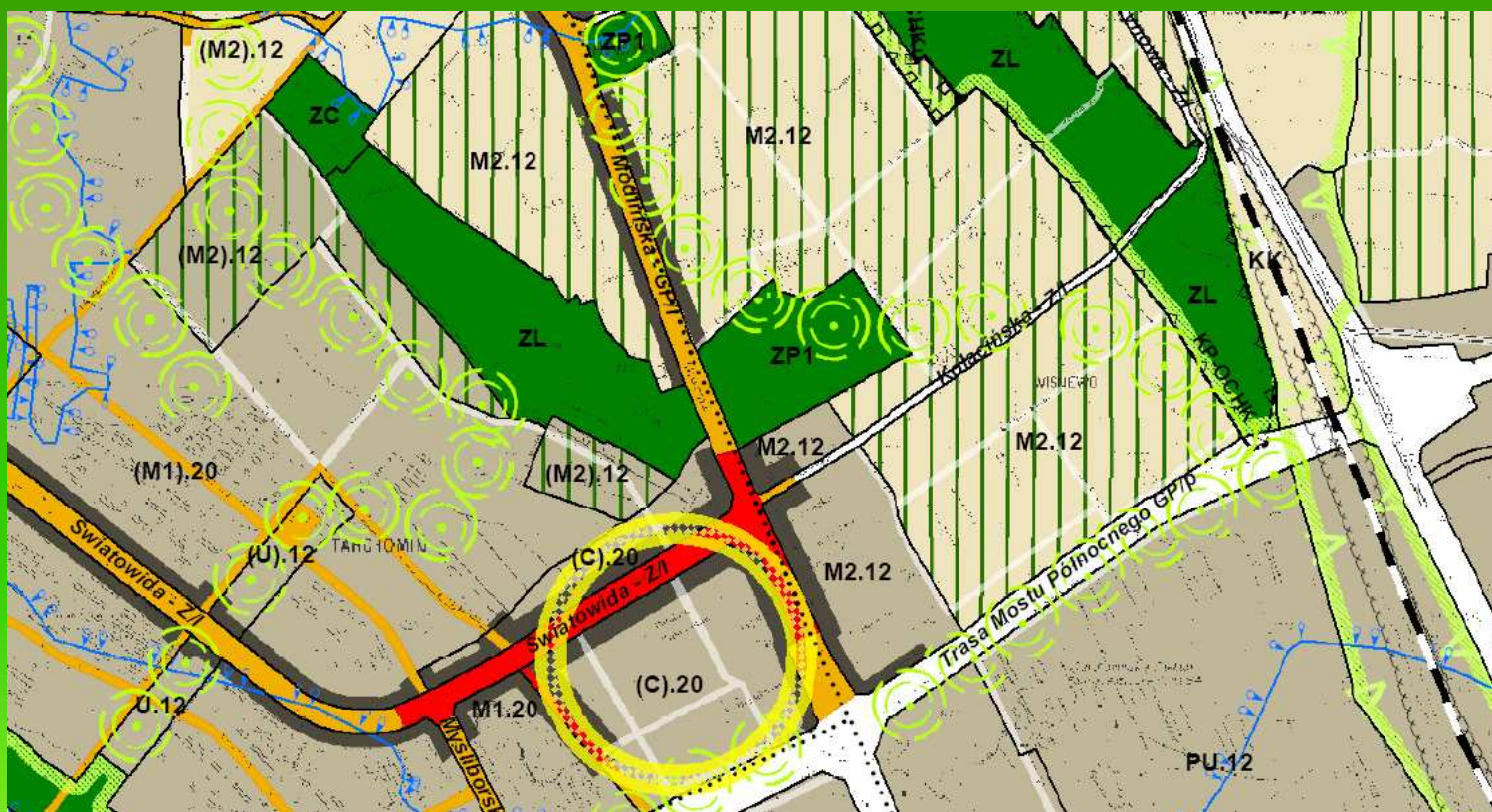
Studium wyłożone w 2006 r. – teren zieleni przy
Wybrzeżu Szczecińskim

Studium – Port Praski



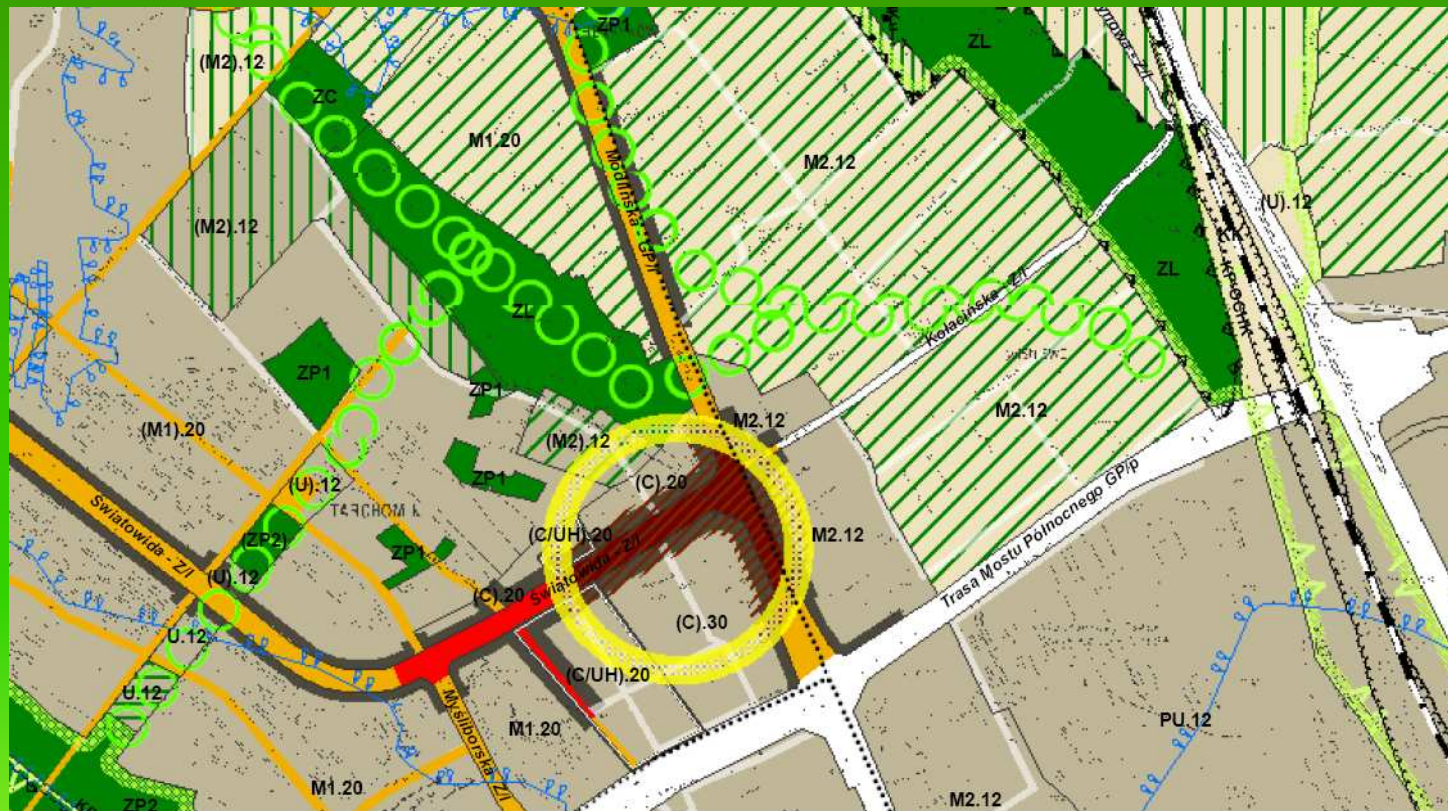
Studium uchwalone w 2006 r. – możliwość wprowadzenia zabudowy w obszarze chronionego krajobrazu ((U).12)

Studium – Park Wiśniewo



Studium wyłożone w 2006 r. –
Park Wiśniewo jako ZP

Studium – Park Wiśniewo



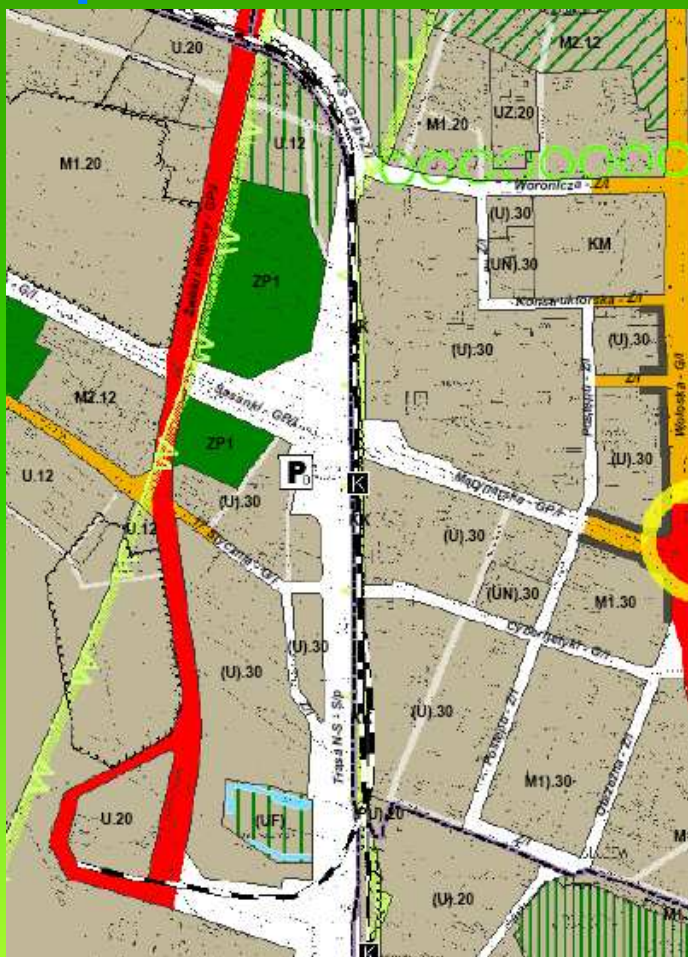
Studium uchwalone w 2006 r. – dopuszczenie zabudowy na terenie parku !!!

Studium – Park Wiśniewo



Studium zmienione w 2014 r. – przywrócenie ternu parkowego w okrojonej formie

Studium – klin wymiany powietrza

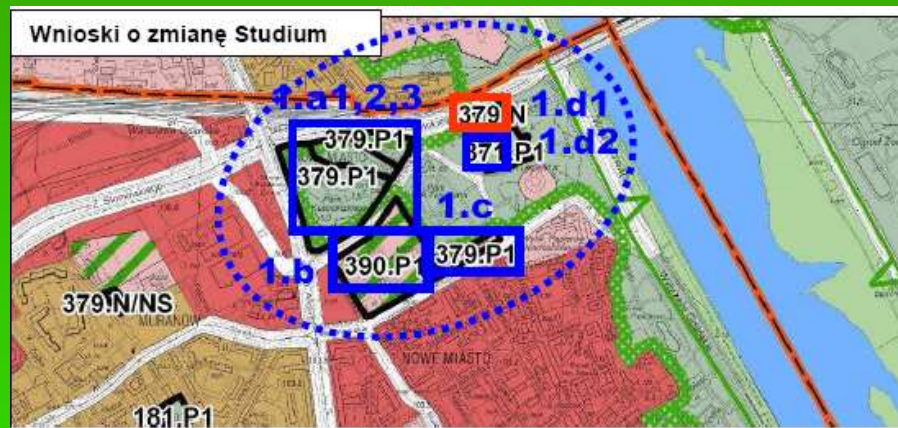


Studium uchwalone
w 2006 r. –
zabudowa 30 m bez
wskaźnika
powierzchni
biologicznie czynnej

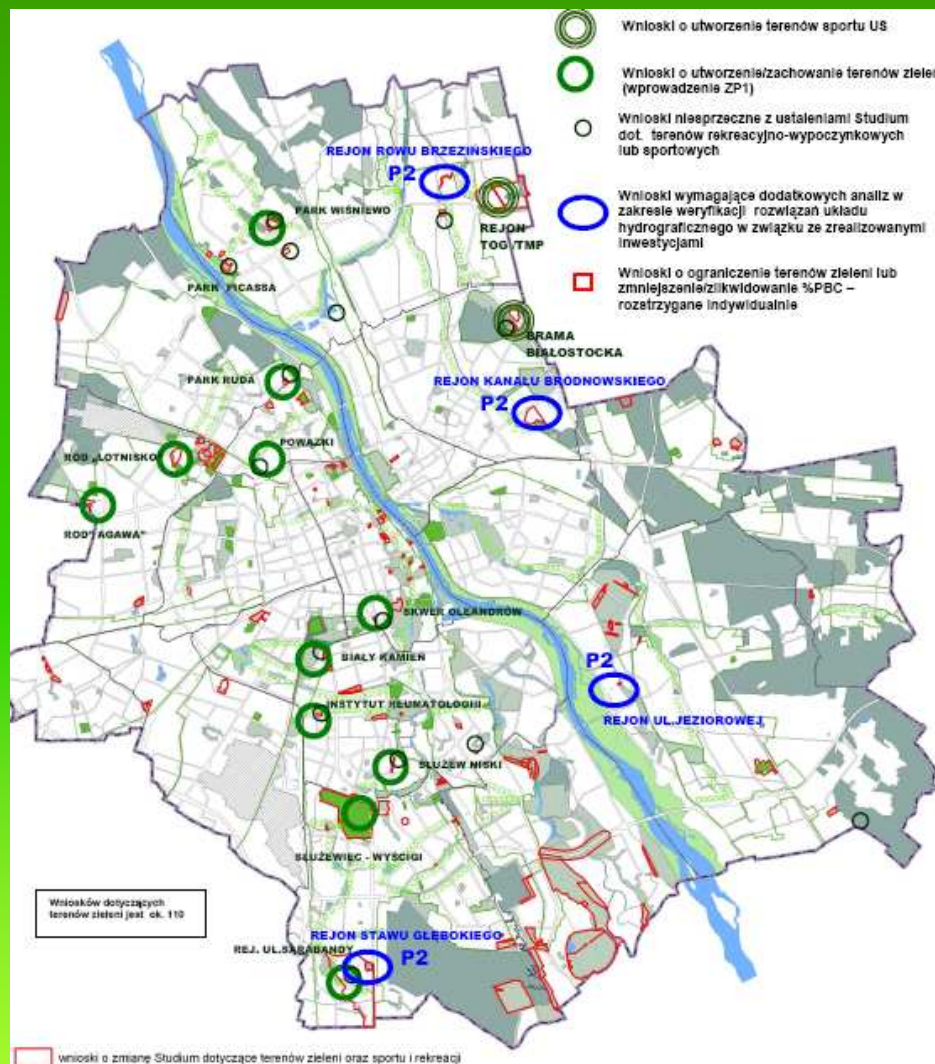
Planowana zmiana Studium w najbliższym czasie

- Kolejne tereny pod zabudowę
 - Fort Legionów
 - Planowany park przy ul. Sowińskiego dla mieszkańców ul. Ordon
- Jaka jest presja ze strony właścicieli

Planowana zmiana Studium w najbliższym czasie



Zmiany Studium

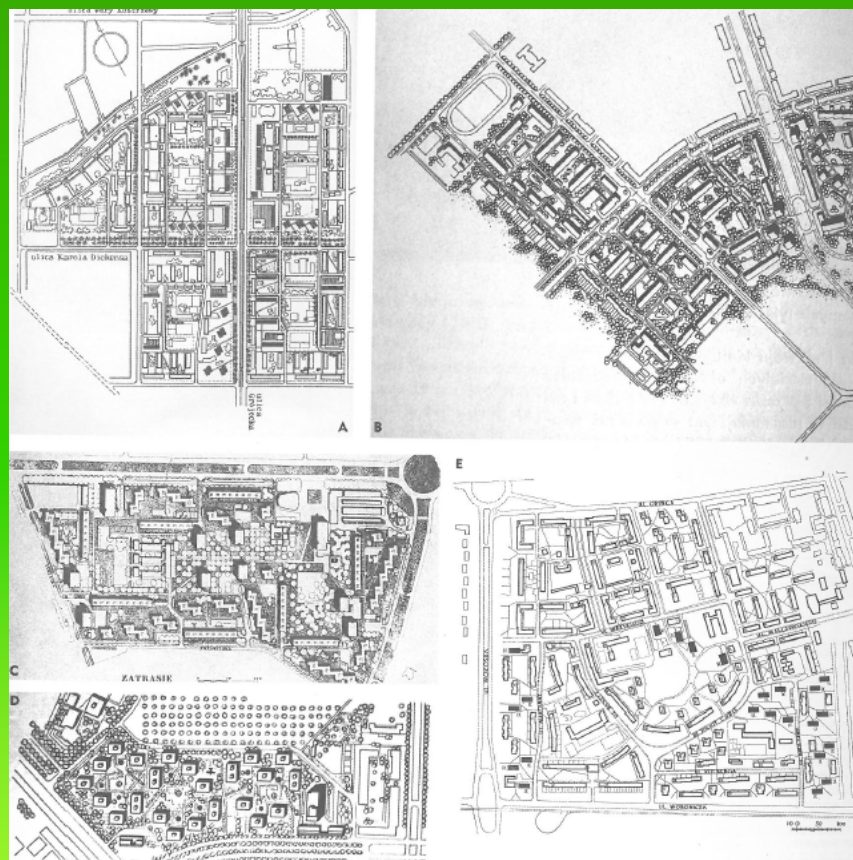


- Studium zostało zmienione kilkakrotnie (m.in. w 2010 r., w 2012 r., w 2014 r.)
- Wnioski o zmianę obejmują tereny ZP, nie wszystkie są objęte procedurą zmiany.

Agenda

- Uwarunkowania historyczne
- Opracowania planistyczne nieobowiązujące
- Studium
- **Miejscowe plany zagospodarowania przestrzennego**
- Zielone skwery

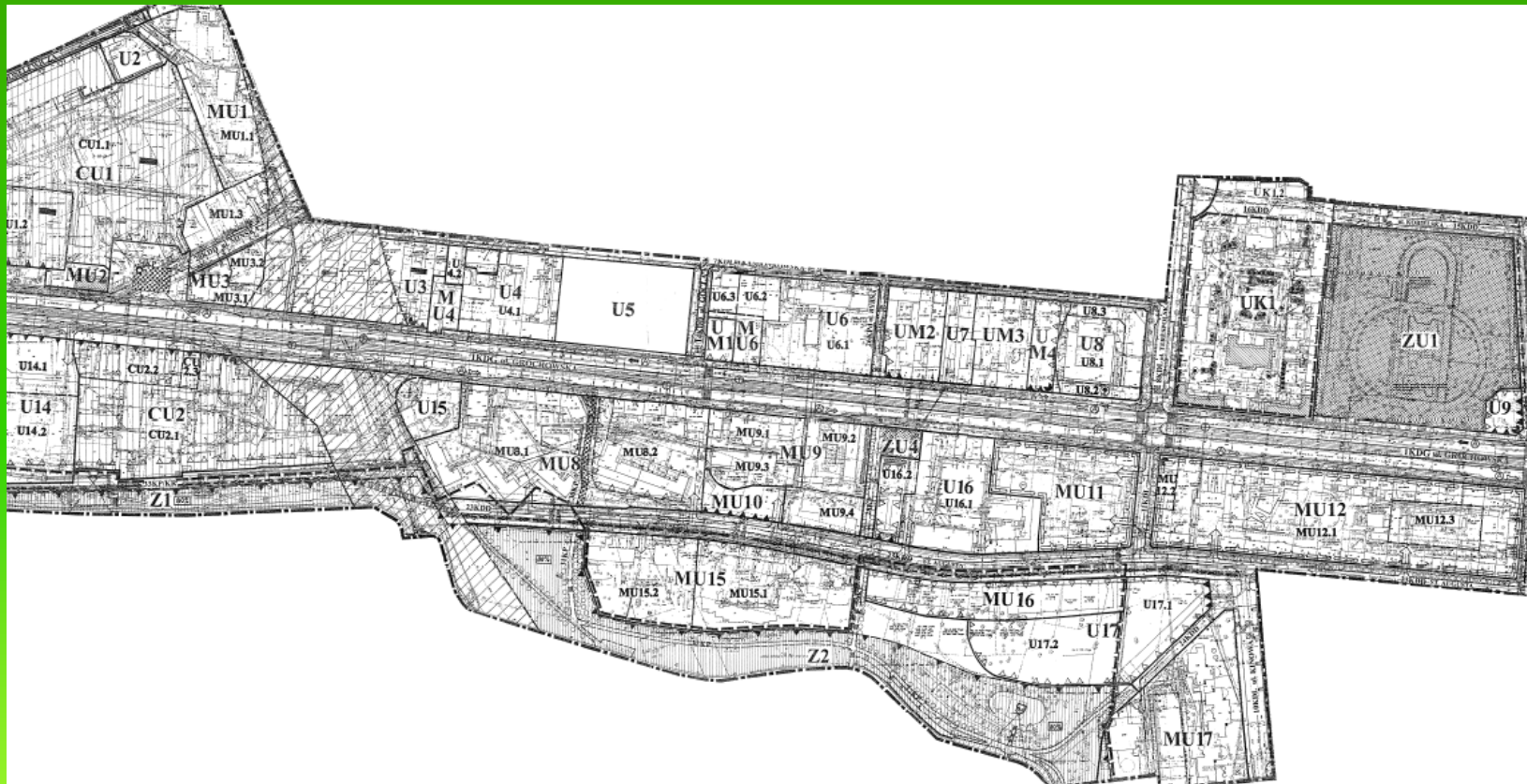
Planowanie najbliższego otoczenia



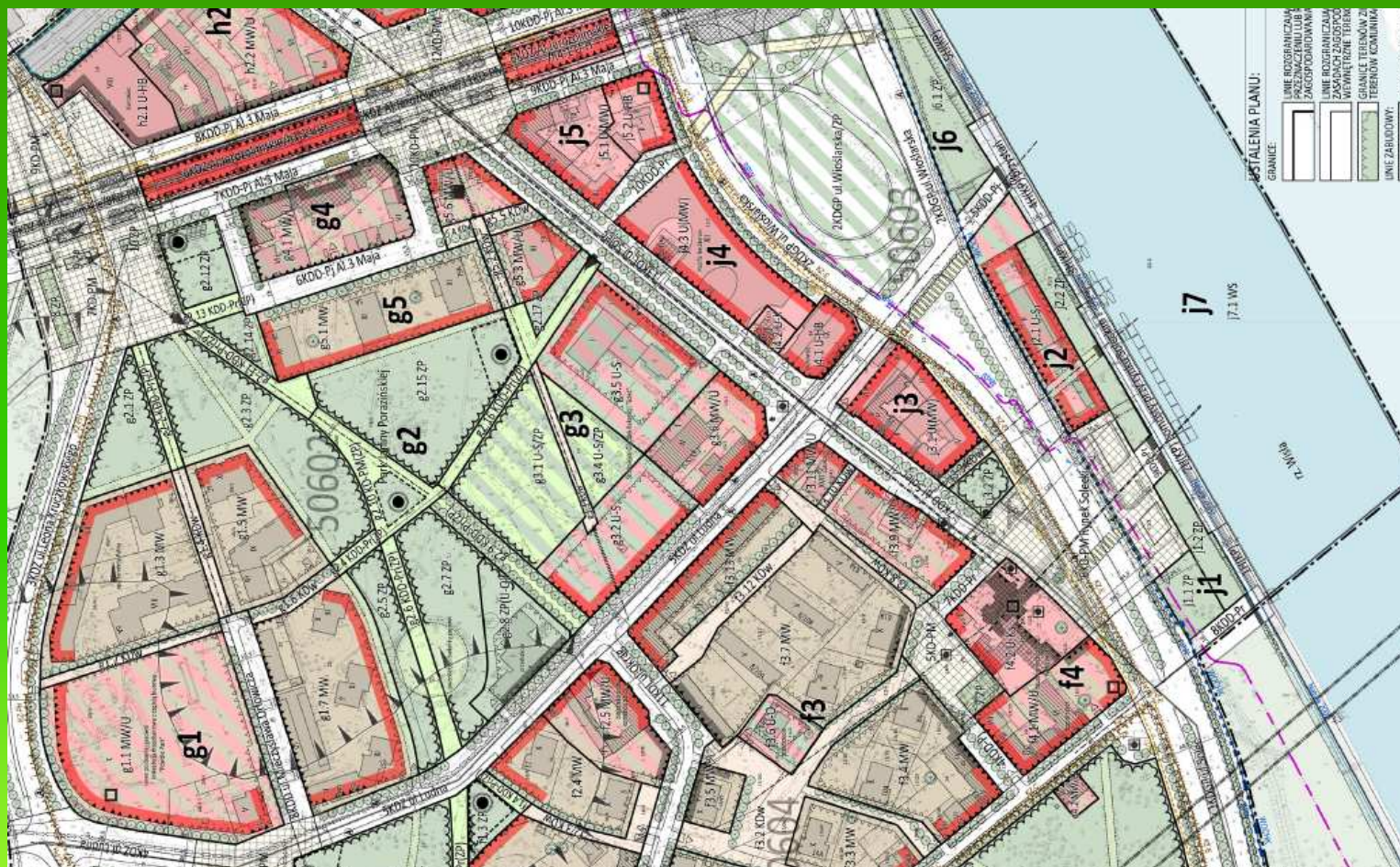
Doprecyzowania przeznaczenia terenów w mpzp

- Przykłady planów miejscowych i podejścia do terenów zielonych
 - Plan Kamionka – były cmentarz starowierców
 - Plan Powiśla Południowego a wydawanie decyzji o warunkach zabudowy
 - Plan Kępy Tarchomińskiej – tereny otwarte
 - Plan Białołęki Dworskiej cz. wsch. – co dalej z wydumą?

Mpzp – Kamionek



Mpzp – Powiśle Południowe



Mpzp – Powiśle Południowe



Mpzp – Powiśle Południowe

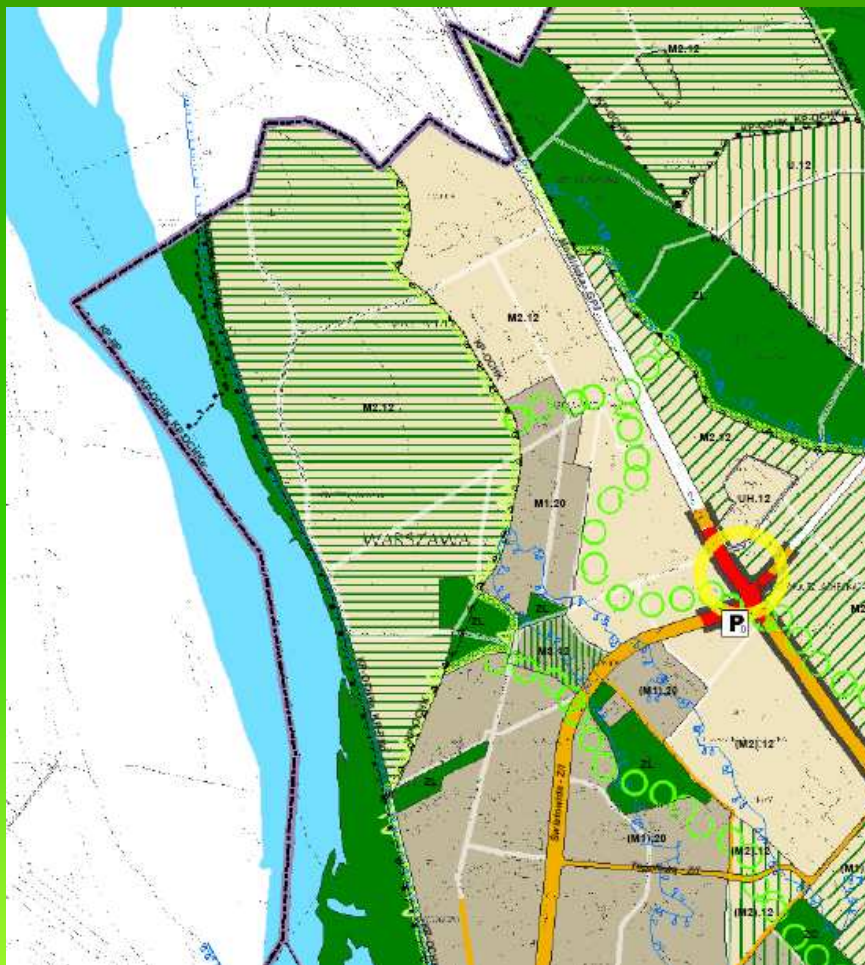


Mpzp – Powiśle Południowe

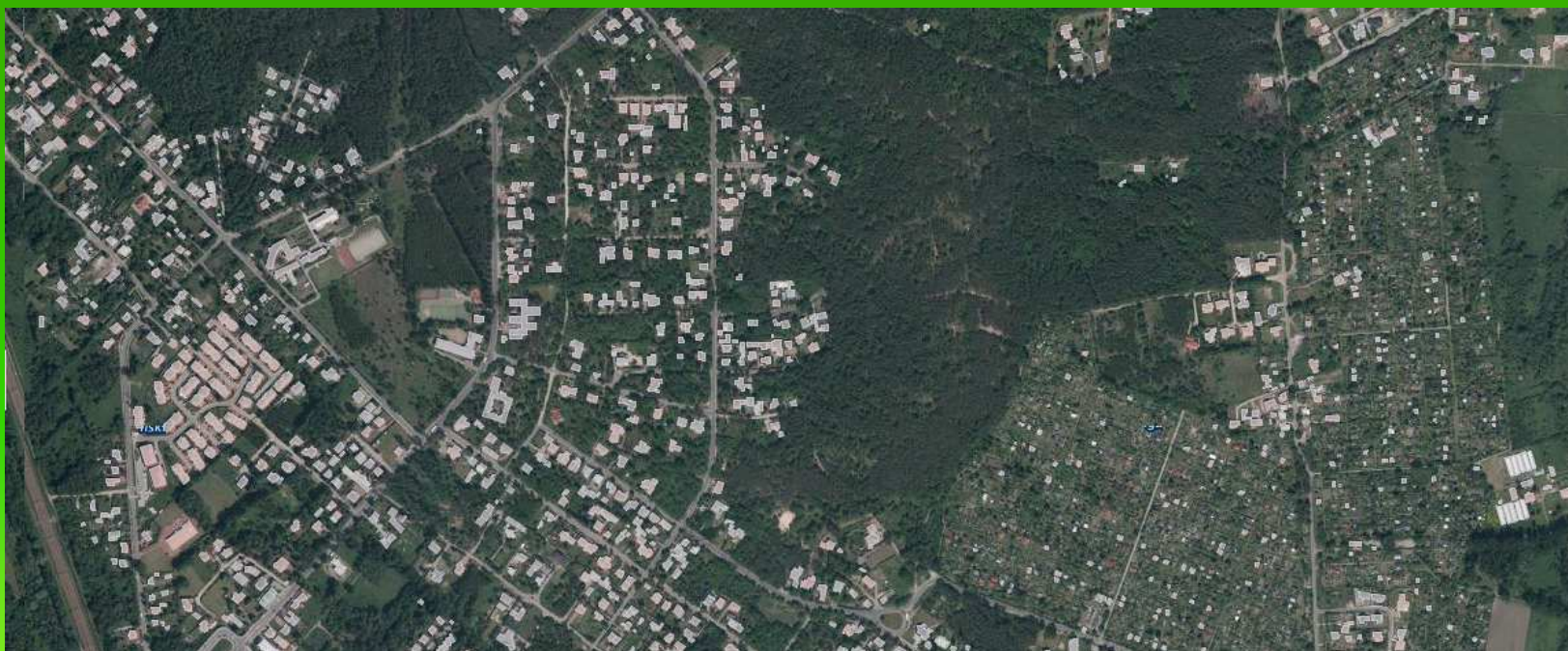


Plan ogólny
Śródmieścia z 1983 r.

Mpzp – Kępa Tarchomińska



Mpzp – Białoleka Dworska cz.wschodnia



Mpzp – Białoleka Dworska cz.wschodnia



Agenda

- Uwarunkowania historyczne
- Opracowania planistyczne nieobowiązujące
- Studium
- Miejscowe plany zagospodarowania przestrzennego
- **Zielone skwery**

Nieformalne zieleńce i skwery

- Czym są nieformalne tereny zielone?
- Przykłady:
 - Skwer przy ul. Chmielnej
 - Zieleńce wzdłuż ul. Towarowej i Okopowej
 -

Nieformalne zieleńce i skwery - Chmielna



Nieformalne zieleńce i skwery - Chmielna

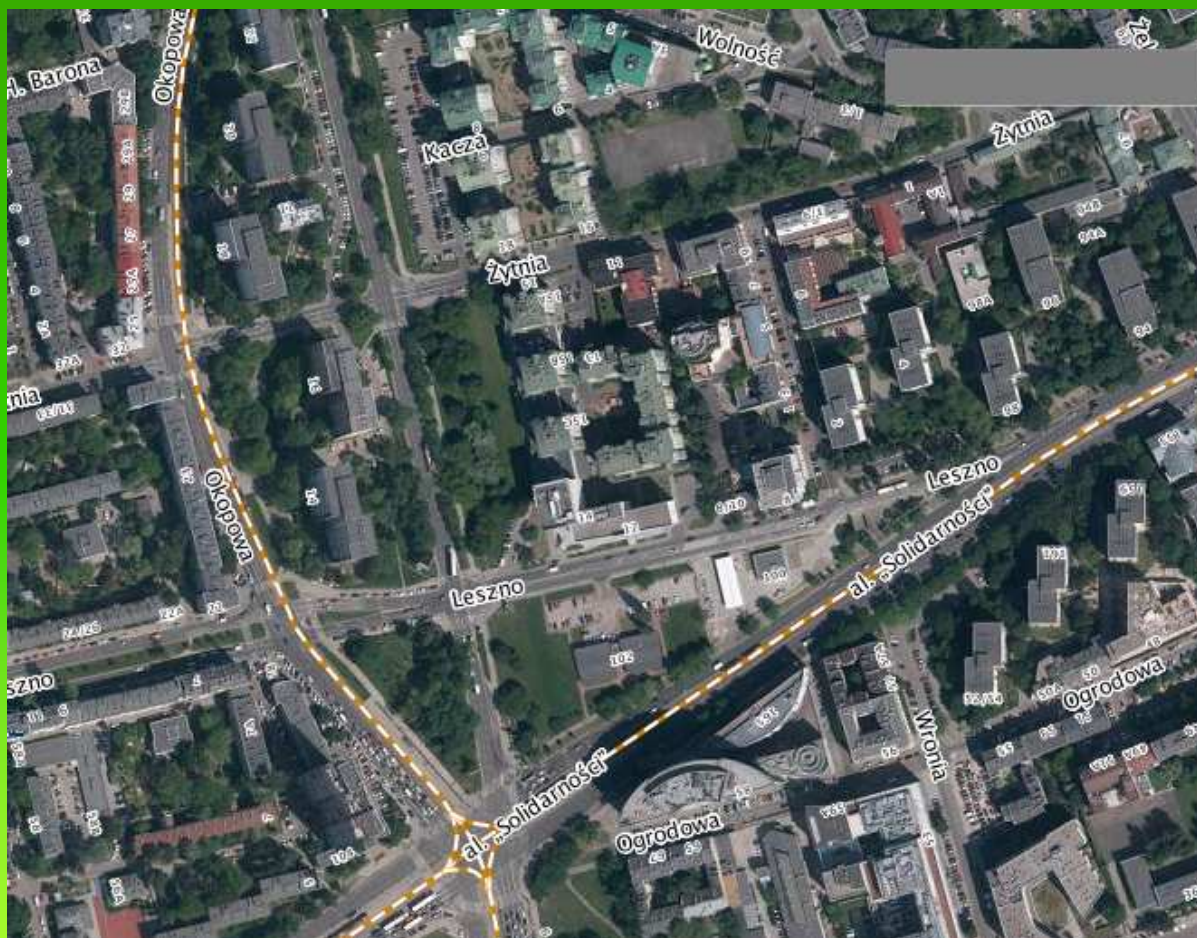


Nieformalne zieleńce i skwery – Towarowa, Okopowa



Na działce miejskiej
właściciel sąsiedniego
terenu przewidział ...
drogę serwisową

Nieformalne zieleńce i skwery – Towarowa, Okopowa



Nieformalne zieleńce i skwery – Towarowa, Okopowa



Nieformalne zieleńce i skwery – jaka przyszłość?

W mpzp rej. Towarowej dla terenu ZP przewidziano minimum 5% powierzchni biologicznie czynnej, a jedyny teren ZP objęty jest ponowną procedurą, aby można było dopuścić parking.

Bibliografia

Skany opracowań planistycznych pochodzą z:

1. Atlas Historyczny pod red. Chmielewskiego, Warszawa 2004 (Stowarzyszenie Przyjaciół Archiwum m. st. Warszawy)
2. Krajobraz Warszawski
3. Biuletyn Informacji Publicznej m. st. Warszawy (także sprzed 2007 r.)

Wykorzystano także ortofotomapę m. st. Warszawy

Zakończenie

Razem możemy obronić więcej terenów zielonych

Zakończenie

Dziękuję za uwagę

i zapraszam na stronę

zm.org.pl

oraz

forum.zm.org.pl