



# ZIELONE SKWERY PRAGI

BUDŻET PARTYCYPACYJNY 2016

KRZYSZTOF MICHALSKI



ZIELONE SKWERY PRAGI

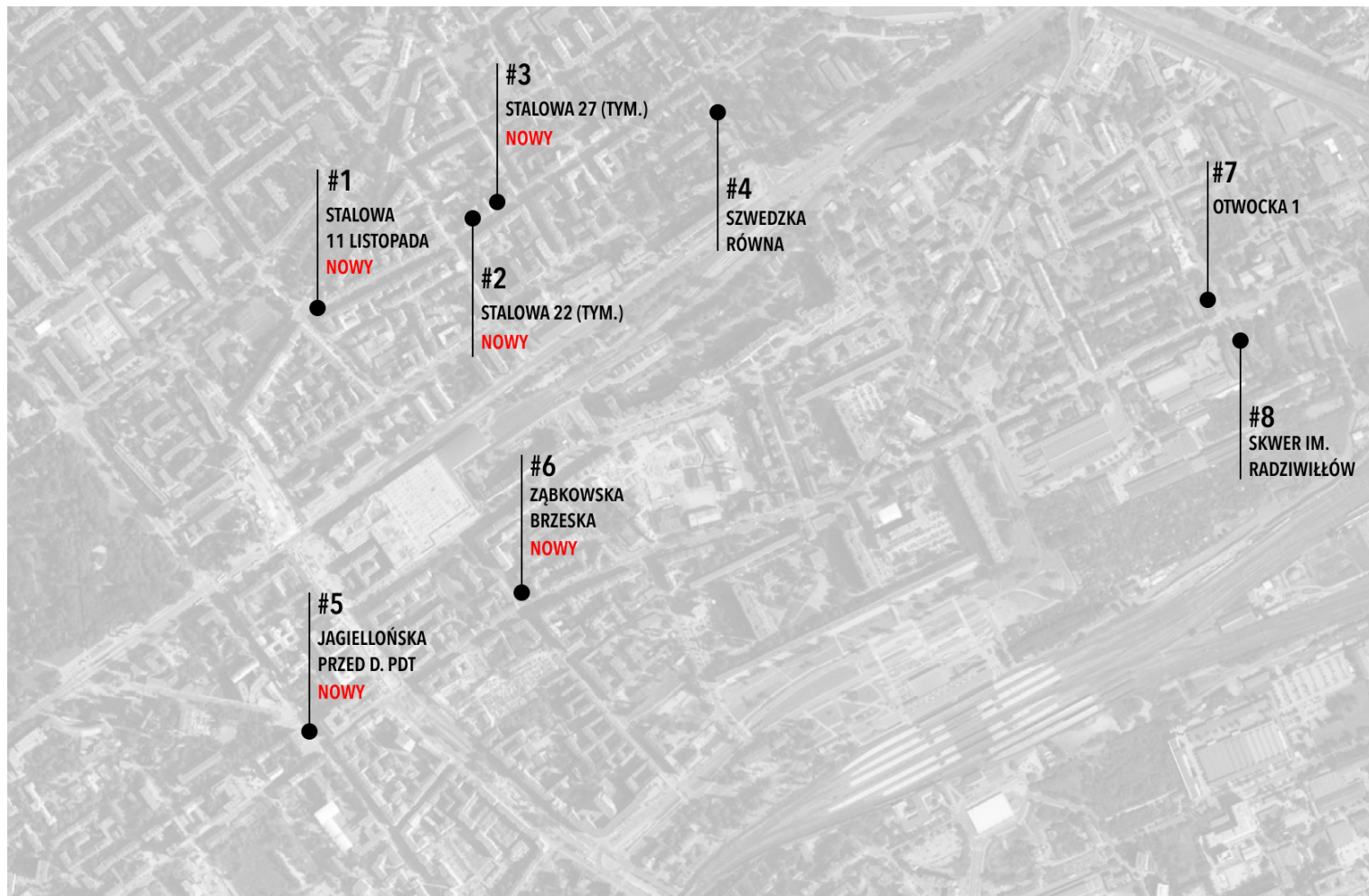


## Dlaczego?

---

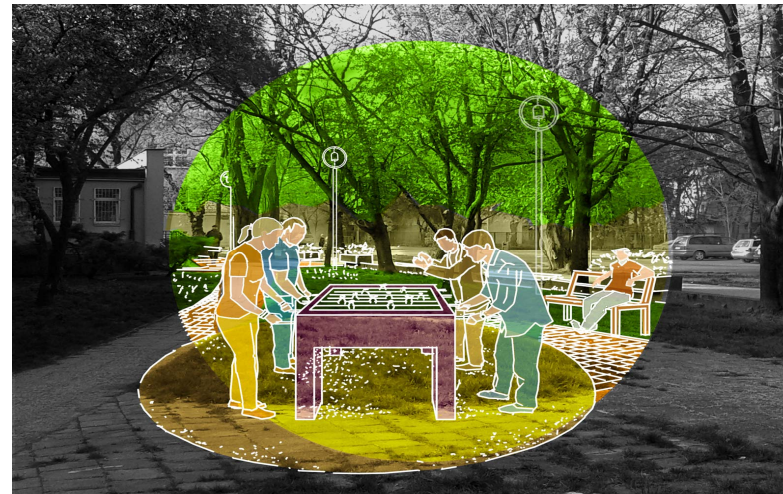
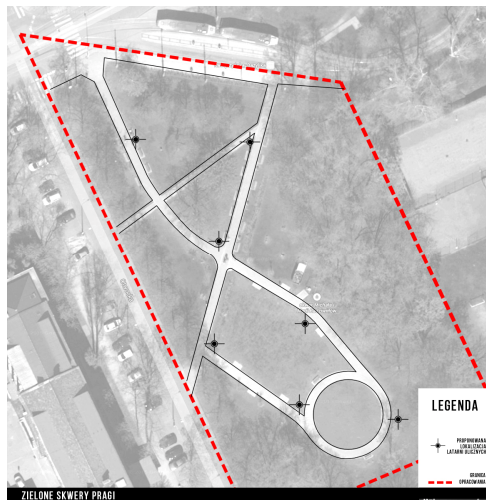
- **Deficyt zieleni**, w tym tzw. zieleni urządzonej na Pradze (zwłaszcza na Nowej Pradze i w centrum Starej Pragi)
- **Znaczne oddalenie** wielu budynków mieszkalnych **od terenów parkowych**, stąd idea skwerów sąsiedzkich
- **Poprawa jakości przestrzeni** publicznej
- **Rewitalizacja** nigdy nie remontowanych skwerów lub naprawa po nieudanych remontach

# Gdzie?



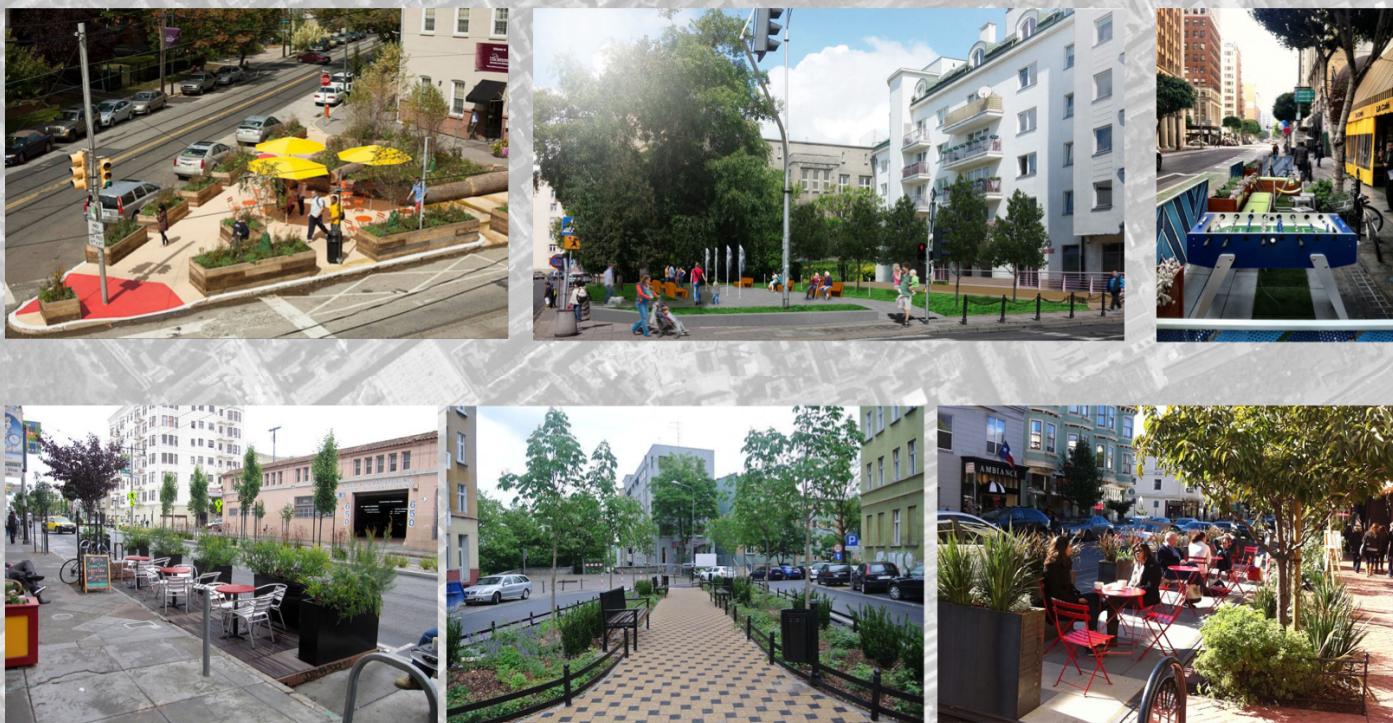
ZIELONE SKWERY PRAGI

# W jaki sposób?



# Inspiracje

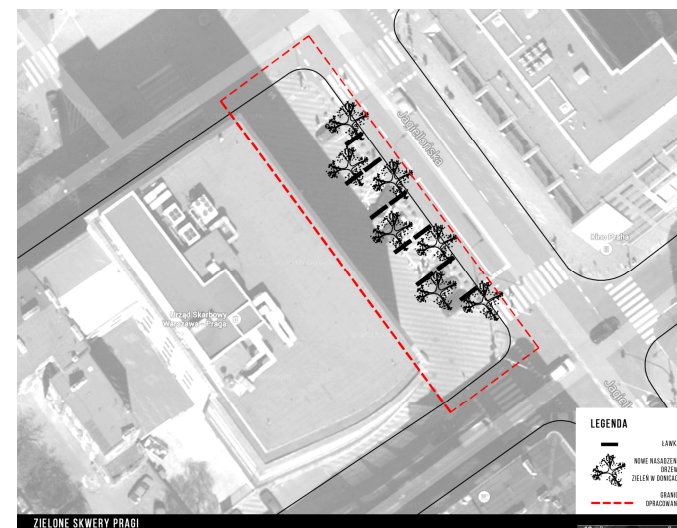
## INSPIRACJE / WIZUALIZACJE



## ZIELONE SKWERY PRAGI

# Za ile?

**Koszt** stworzenia, wyposażenia i remontu łącznie **8 skwerów** to ok. **12,9% kwoty Budżetu Partycypacyjnego** na Pradze Północ (357.2 tys. zł z ponad 2,7 mln)





---

# Dziękuję za Państwa głos!

Krzysztof Michalski

Praskie Stowarzyszenie Mieszkańców „Michałów”