



Jak poprawić jakość powietrza w województwie śląskim?

Stan faktyczny i propozycje rozwiązań

Maciej Thorz - Dyrektor Wydziału Ochrony Środowiska
Urząd Marszałkowski Województwa Śląskiego

Ostrawa, 3 - 4 grudzień 2015 r.



Jak poprawić jakość powietrza w województwie śląskim



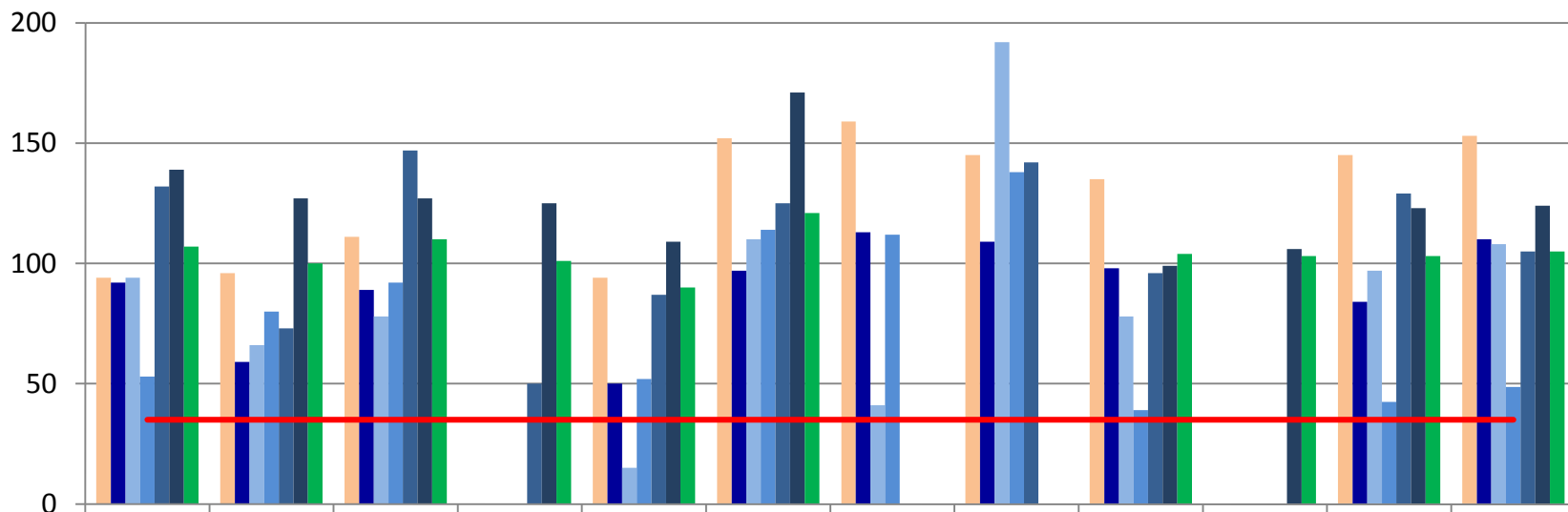
- Główną przyczyną złej jakości powietrza w okresie sezonu grzewczego jest emisja z indywidualnego ogrzewania budynków mieszkalnych, czyli tzw. „niska emisja”.
- Liczba dni z przekroczoną normą dobową dla pyłu zawieszonego PM10 wynosiła w 2014 roku w obszarach zabudowy mieszkaniowej województwa śląskiego od 53 do 144 dni.
 - Przekroczone są również normy dla pyłu PM2,5 oraz benzo(a)pirenu.

Dotychczasowa **polityka finansowa** w zakresie ochrony powietrza nie przynosi wymiernych efektów.

Wniosek – konieczność zmiany:

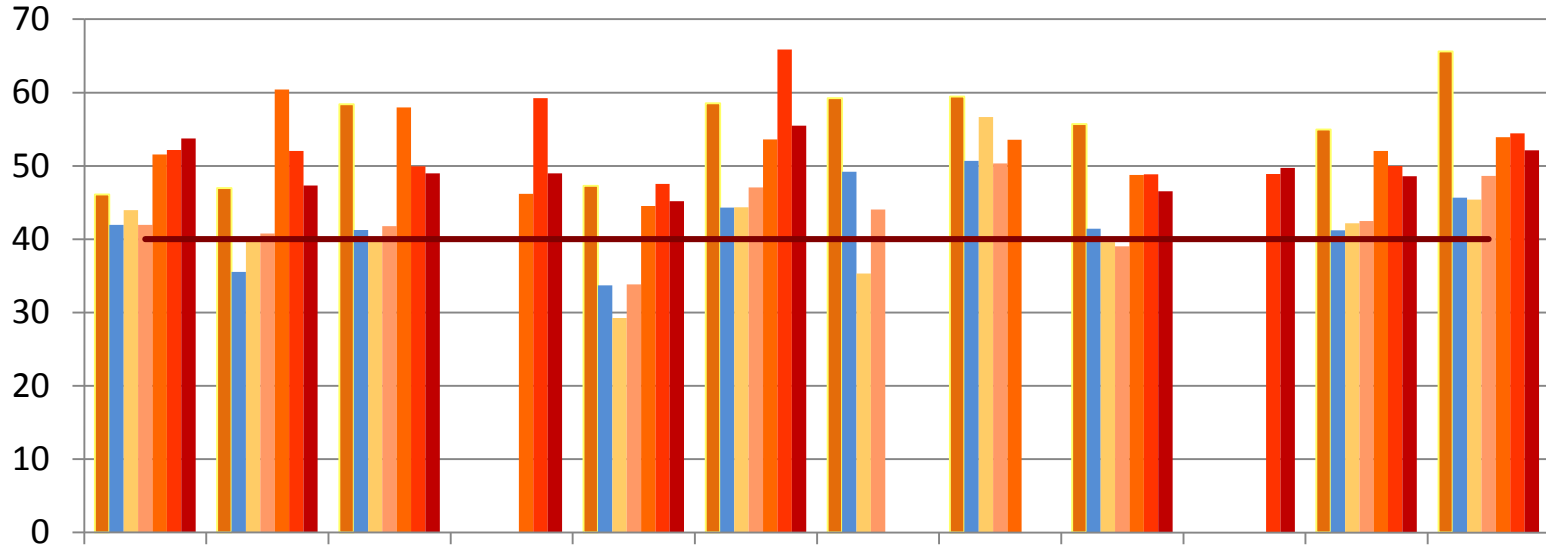
- priorytetów finansowych
- wysokości wsparcia

Ilość dni z przekroczeniami pyłu PM10 w aglomeracji górnośląskiej w latach 2006 - 2012



2006 2007 2008 2009 2010 2011 2012 norma

Wielkości stężeń średniorocznych pyłu PM10 w aglomeracji górnośląskiej w latach 2006 - 2012



■ 2006
 ■ 2007
 ■ 2008
 ■ 2009
 ■ 2010
 ■ 2011
 ■ 2012
 — norma

Działania naprawcze dla województwa śląskiego

– wynikające z Programu ochrony powietrza

Ograniczanie emisji z urządzeń o małej mocy do 1 MW

- Wymiana urządzeń wykorzystujących paliwa stałe na rzecz ciepła sieciowego lub urządzenia wykorzystujące paliwa niskoemisyjne
- Wymiana urządzeń niskosprawnych zasilanych innymi paliwami
- Termomodernizacja

Ograniczenie emisji ze źródeł punktowych

- Przegląd pozwoleń zintegrowanych w województwie śląskim
- Obowiązek przeprowadzania postępowania kompensacyjnego dla nowych źródeł emisji
- Prowadzenie regularnych kontroli przestrzegania przepisów prawnych
- Ujednolicenie sposobu przekazywania danych odnośnie wielkości emisji

Ograniczenie emisji ze źródeł komunikacyjnych

- Poprawa organizacji ruchu pojazdów w Aglomeracjach
- Poprawa oznakowania dróg i wytyczania dróg alternatywnych
- Budowa centrów logistycznych na obrzeżach miast
- Mechanizmy zmniejszające uciążliwość ruchu samochodowego
- Rozwój komunikacji publicznej
- Rozbudowy układu komunikacyjnego miast i aglomeracji

Planowanie przestrzenne

- Konieczność posiadania planów zagospodarowania przestrzennego
- Zwiększenie obszarów zieleni ochronnej w miastach



Jak poprawić jakość powietrza w województwie śląskim



Istniejące akty prawne:

Prawo ochrony środowiska wraz z rozporządzeniami wykonawczymi
w tym tzw. Ustawa antysmogowa

Ustawa o utrzymaniu czystości i porządku w gminach

Krajowy Program Ochrony Powietrza do roku 2020
(z perspektywą do roku 2030)



Jak poprawić jakość powietrza w województwie śląskim



Województwo śląskie – istniejące narzędzia:

Poza finansowe –

Program ochrony powietrza dla terenu województwa śląskiego mający na celu osiągnięcie poziomów dopuszczalnych substancji w powietrzu oraz pułapu stężenia ekspozycji (uchwała Sejmiku z listopada 2014 roku)

Przystąpienie do opracowania Polityki gospodarki niskoemisyjnej dla Województwa Śląskiego – Regionalne Centrum Analiz i Planowania Strategicznego

Finansowe – dofinansowanie z:

➤ RPO WSL 2014-2020

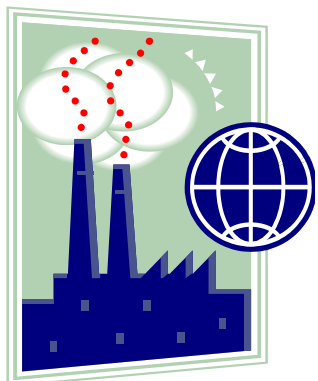
(efektywność energetyczna i OZE – 227 mln euro)

➤ WFOŚiGW (około 280 mln zł)

➤ Porozumienie RPO-WFOŚiGW

(termomodernizacja wraz z wymianą źródeł ciepła na wysokosprawny kocioł węglowy – 10 mln zł z WFOŚiGW)

➤ NFOŚiGW - program KAWKA (120 mln zł)





Jak poprawić jakość powietrza w województwie śląskim



Kierunki finansowania

Jest:

głównie termomodernizacja,

mało środków na wymianę indywidualnych źródeł ogrzewania

Powinno być:

**głównie wymiana źródeł ogrzewania na efektywne energetycznie oraz
charakteryzujące się niskim wskaźnikiem ilości emitowanych spalin;**

mniej na termomodernizację (głównie budynki użyteczności publicznej)

Alokacja środków finansowych Regionalnego Programu Operacyjnego Województwa Śląskiego w podziale na osie priorytetowe

Lp.	Oś Priorytetowa	EUR
I	Nowoczesna gospodarka	245 150 658
II	Cyfrowe Śląskie	96 000 000
III	Konkurencyjność MŚP	305 262 417
IV	Efektywność energetyczna, OZE i gospodarka niskoemisyjna	796 776 955
V	Ochrona środowiska i efektywne wykorzystanie zasobów	208 163 836
VI	Transport	473 000 000
VII	Regionalny rynek pracy	224 399 455
VIII	Regionalne kadry gospodarki opartej na wiedzy	187 758 656
IX	Włączenie społeczne	260 993 378
X	Rewitalizacja oraz infrastruktura społeczna i zdrowotna	293 437 140
XI	Wzmocnienie potencjału edukacyjnego	194 894 146
XII	Infrastruktura edukacyjna	81 100 493
XIII	Pomoc techniczna	110 000 000
	Suma	3 476 937 134



Jak poprawić jakość powietrza w województwie śląskim



Propozycja działania

Powołanie Komitetu Sterującego z zaangażowaniem wielu instytucji naukowych oraz samorządów lokalnych

Cel działania krótkoterminowy

Przygotowanie tzw. uchwały antysmogowej oraz opracowanie i wdrożenie sposobów monitorowania jej realizacji

Cel działania długoterminowy

Poprawa jakości powietrza na terenie województwa śląskiego



Współpraca Urzędu Marszałkowskiego z ośrodkami naukowymi województwa śląskiego



Marszałek Województwa Śląskiego konsultuje projekty dokumentów o charakterze programowym z przedstawicielami instytutów naukowych działających na terenie województwa oraz z samorządami lokalnymi.

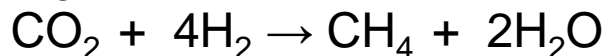
Należy do nich np. **Instytut Chemicznej Przeróbki Węgla w Zabrze**, prowadzący nowatorskie badania naukowe dot. paliw stałych oraz nowoczesnych urządzeń wykorzystywanych do ich spalania, mając na celu minimalizowanie oddziaływania na środowisko.





Przykładowe projekty badawcze ICHPW w Zabrzu:

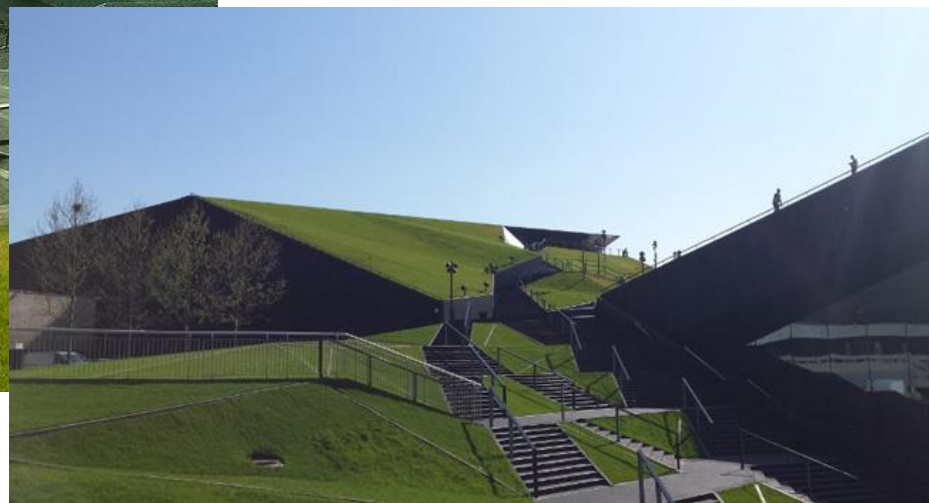
- Badania nad przygotowaniem paliwa węglowego o niskim wskaźniku emisji spalin niezależnie od urządzenia użytego do jego spalania.
- Badania dotyczące przygotowania (kompaktowania) biomasy do efektywniejszego wykorzystania jej w energetyce zawodowej, w celu zwiększenia udziału tego paliwa w ogólnym bilansie paliwowym.
- Badania nad zgazowywaniem biomasy w generatorze w celu uzyskania gazu procesowego umożliwiającego produkcję energii elektrycznej lub ciepła.
- Badania nad możliwością przekształcania dwutlenku węgla, powstającego np. w instalacjach spalania paliw stałych, na metan, w wyniku reakcji chemicznej prowadzonej w reaktorach wg wzoru:



Biurowiec Euro-Centrum Park Przemysłowy w Katowicach wybudowany w technologii pasywnej, wykorzystujący odnawialne źródła energii



Międzynarodowe Centrum Kongresowe w Katowicach wykorzystujące ciepło sieciowe z funkcją jego odzysku



DZIĘKUJĘ ZA UWAGĘ

Urząd Marszałkowski Województwa Śląskiego
Wydział Ochrony Środowiska

www.slaskie.pl

srodowisko@slaskie.pl



Śląskie. Pozytywna energia