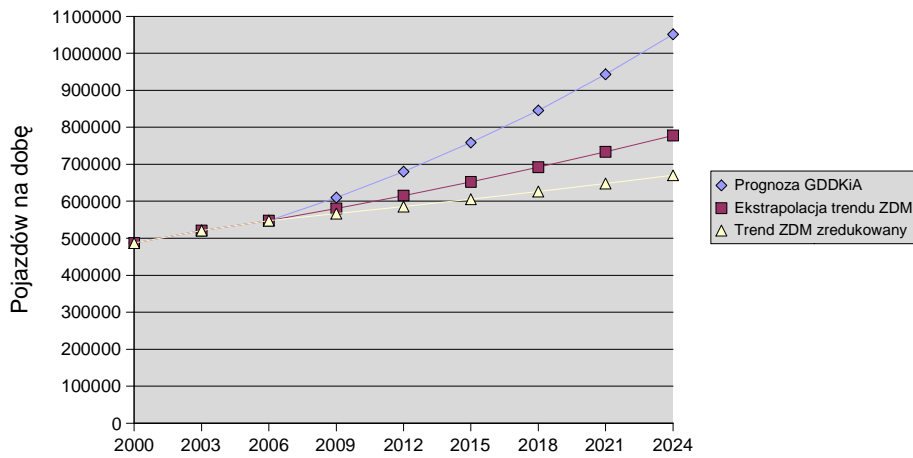


	2000	2003	2006	2009	2012	2015	2018	2021	2024
Prognoza GDDKiA	487237	520645	547634	609925	680143	758446	845762	943131	1051710
Ekstrapolacja trendu ZDM	487237	520645	547634	580603	615556	652614	691902	733556	777718
Trend ZDM zredukowany	487237	520645	547634	566364	585735	605768	626487	647914	670074

Prognozy ruchu na mostach w Warszawie do roku 2025



Trzy wersje prognozy ruchu na mostach w Warszawie do 2025 roku w wariacie O, czyli bez budowy jakichkolwiek nowych mostów

Most	Średni podział ruchu na mostach 2000-2006 wg ZDM	Dane ZDM		Prognoza – powiększenie trendu wg GDDKiA						Podział ruchu na mostach w 2025 roku wg GDDKiA	
				Wariant 0							
				2000	2003	2006	2009	2012	2015		2018
Grota	27,07%	112106	145965	154959	165118	181152	198689	217862	238818	261710	24,88%
Gdański	7,37%	38165	39243	35495	44933	51079	58044	65936	74876	85000	8,08%
Śląsko-Dąbrowski	9,47%	56540	55560	55551	57784	61896	66190	70651	75263	80000	7,61%
Świętokrzyski	5,36%	51925	29214	36473	32681	34328	35922	37427	38803	40000	3,80%
Poniatowskiego	9,76%	66174	54369	61432	59502	63429	67472	71604	75794	80000	7,61%
Łazienkowski	25,15%	162327	135076	127916	153396	172413	193776	217773	244727	275000	26,15%
Siekierkowski	15,82%	0	61218	75808	96511	115846	138353	164508	194851	230000	21,87%
Nowe mosty											
Sumaryczny ruch		487237	520645	547634	609925	680143	758446	845762	943131	1051710	
Przyrosty ruchu			106,86%	105,18%	111,37%	111,51%	111,51%	111,51%	111,51%	111,51%	

Most	Średni podział ruchu na mostach 2000-2006 wg ZDM	Dane ZDM		Prognoza – ekstrapolacja trendu						Podział ruchu na mostach w 2025 roku wg GDDKiA	
				Wariant 0							
				2000	2003	2006	2009	2012	2015		2018
Grota	27,07%	112106	145965	154959	157180	163950	170964	178229	185749	193529	24,88%
Gdański	7,37%	38165	39243	35495	42773	46228	49945	53941	58237	62856	8,08%
Śląsko-Dąbrowski	9,47%	56540	55560	55551	55006	56019	56954	57799	58539	59158	7,61%
Świętokrzyski	5,36%	51925	29214	36473	31110	31068	30909	30619	30181	29579	3,80%
Poniatowskiego	9,76%	66174	54369	61432	56642	57406	58057	58578	58952	59158	7,61%
Łazienkowski	25,15%	162327	135076	127916	146021	156041	166737	178156	190345	203357	26,15%
Siekierkowski	15,82%	0	61218	75808	91871	104845	119048	134581	151553	170080	21,87%
Nowe mosty											
Sumaryczny ruch		487237	520645	547634	580603	615556	652614	691902	733556	777718	
Przyrosty			106,86%	105,18%	106,02%	106,02%	106,02%	106,02%	106,02%	106,02%	

Most	Średni podział ruchu na mostach 2000-2006 wg ZDM	Dane ZDM		Prognoza – redukcja trendu o 43%						Podział ruchu na mostach w 2025 roku wg GDDKiA	
				Wariant 0							
				2000	2003	2006	2009	2012	2015		2018
Grota	27,07%	112106	145965	154959	153326	156007	158692	161379	164063	166743	24,88%
Gdański	7,37%	38165	39243	35495	41724	43989	46360	48841	51438	54156	8,08%
Śląsko-Dąbrowski	9,47%	56540	55560	55551	53657	53305	52866	52334	51704	50970	7,61%
Świętokrzyski	5,36%	51925	29214	36473	30347	29563	28691	27724	26657	25485	3,80%
Poniatowskiego	9,76%	66174	54369	61432	55253	54625	53890	53040	52069	50970	7,61%
Łazienkowski	25,15%	162327	135076	127916	142440	148481	154768	161312	168123	175210	26,15%
Siekierkowski	15,82%	0	61218	75808	89618	99765	110502	121857	133859	146539	21,87%
Nowe mosty											
Sumaryczny ruch		487237	520645	547634	566364	585735	605768	626487	647914	670074	
Przyrosty			106,86%	105,18%	103,42%	103,42%	103,42%	103,42%	103,42%	103,42%	

Uwagi: Dane i obliczenia w pojazdach na dobę

Zieloną czcionką oznaczono sytuacje, w których ruch drogowy na moście spada poniżej poziomu z 2006 roku

Jak widać redukcja wzrostu ruchu drogowego o 43% w całym mieście spowoduje, że sytuacja drogowa (i jakość życia) w śródmieściu może ulec znacznej poprawie

Przy redukcji przyrostu ruchu drogowego w kolejnych latach tylko o 25% wzrost ruchu na mostach w śródmieściu (a być może w całym jego obszarze) może zostać całkowicie zahamowany. Róż będzie jedynie ruch poza śródmieściem.

Trzy wersje prognozy ruchu na mostach w Warszawie do roku 2025 dla wariantu budowy tylko mostu Północnego

Most	Średni podział ruchu na mostach 2000-2006 wg ZDM	Dane ZDM			Prognoza – powiększenie trendu wg GDDKiA						Podział ruchu na mostach w 2025 roku wg GDDKiA
		Wariant tylko Most Północny									
		2000	2003	2006	2009	2012	2015	2018	2021	2024	
Grota	27,07%	112106	145965	154959	165118	181874	200298	220555	242821	267290	25,41%
Gdański	7,37%	38165	39243	35495	44933	51079	58044	65936	74876	85000	8,08%
Śląsko-Dąbrowski	9,47%	56540	55560	55551	57784	61896	66190	70651	75263	80000	7,61%
Świętokrzyski	5,36%	51925	29214	36473	32681	34328	35922	37427	38803	40000	3,80%
Poniatowskiego	9,76%	66174	54369	61432	59502	63429	67472	71604	75794	80000	7,61%
Łazienkowski	25,15%	162327	135076	127916	153396	172413	193776	217773	244727	275000	26,15%
Siekierkowski	15,82%	0	61218	75808	96511	111319	128257	147620	169742	195000	18,54%
Nowe mosty	0,00%					3805	8487	14195	21106	29420	2,80%
Sumaryczny ruch		487237	520645	547634	609925	680143	758446	845762	943131	1051710	
Przyrosty			106,86%	105,18%	111,37%	111,51%	111,51%	111,51%	111,51%	111,51%	

Most	Średni podział ruchu na mostach 2000-2006 wg ZDM	Dane ZDM			Prognoza – ekstrapolacja trendu						Podział ruchu na mostach w 2025 roku wg GDDKiA
		Wariant tylko Most Północny									
		2000	2003	2006	2009	2012	2015	2018	2021	2024	
Grota	27,07%	112106	145965	154959	157180	164603	172349	180432	188863	197655	25,41%
Gdański	7,37%	38165	39243	35495	42773	46228	49945	53941	58237	62856	8,08%
Śląsko-Dąbrowski	9,47%	56540	55560	55551	55006	56019	56954	57799	58539	59158	7,61%
Świętokrzyski	5,36%	51925	29214	36473	31110	31068	30909	30619	30181	29579	3,80%
Poniatowskiego	9,76%	66174	54369	61432	56642	57406	58057	58578	58952	59158	7,61%
Łazienkowski	25,15%	162327	135076	127916	146021	156041	166737	178156	190345	203357	26,15%
Siekierkowski	15,82%	0	61218	75808	91871	100748	110360	120765	132023	144198	18,54%
Nowe mosty	0,00%					3444	7302	11613	16416	21755	2,80%
Sumaryczny ruch		487237	520645	547634	580603	615556	652614	691902	733556	777718	
Przyrosty			106,86%	105,18%	106,02%	106,02%	106,02%	106,02%	106,02%	106,02%	

Most	Średni podział ruchu na mostach 2000-2006 wg ZDM	Dane ZDM			Prognoza – redukcja trendu o 43%						Podział ruchu na mostach w 2025 roku wg GDDKiA
		Wariant tylko Most Północny									
		2000	2003	2006	2009	2012	2015	2018	2021	2024	
Grota	27,07%	112106	145965	154959	153326	156628	159978	163373	166813	170298	25,41%
Gdański	7,37%	38165	39243	35495	41724	43989	46360	48841	51438	54156	8,08%
Śląsko-Dąbrowski	9,47%	56540	55560	55551	53657	53305	52866	52334	51704	50970	7,61%
Świętokrzyski	5,36%	51925	29214	36473	30347	29563	28691	27724	26657	25485	3,80%
Poniatowskiego	9,76%	66174	54369	61432	55253	54625	53890	53040	52069	50970	7,61%
Łazienkowski	25,15%	162327	135076	127916	142440	148481	154768	161312	168123	175210	26,15%
Siekierkowski	15,82%	0	61218	75808	89618	95867	102438	109347	116609	124240	18,54%
Nowe mosty	0,00%					3277	6778	10515	14500	18744	2,80%
Sumaryczny ruch		487237	520645	547634	566364	585735	605768	626487	647914	670074	
Przyrosty			106,86%	105,18%	103,42%	103,42%	103,42%	103,42%	103,42%	103,42%	

Uwagi: Dane i obliczenia w pojazdach na dobę

Zieloną czcionką oznaczono sytuacje, w których ruch drogowy na moście spada poniżej poziomu z 2006 roku

Prognoza dla tego wariantu jest mało wiarygodna, dlatego, że według obliczeń na podstawie danych GDDKiA Most Północny będzie przenosił niecałe 3% ruchu drogowego przekraczającego Wisłę. W związku z tym możliwe jest, że opracowanie GDDKiA prognozuje jeszcze większy wzrost ruchu całkowitego dla wariantów innych niż „0”.

Jeśli założymy, że ruch na moście Północnym docelowo będzie miał 12% udział w ruchu drogowym przez Wisłę na dobę w 2025 roku, to ruch drogowy w Śródmieściu spada poniżej obecnych poziomów już przy założeniu ekstrapolacji trendu

Trzy prognozy ruchu na mostach w Warszawie do 2025 roku dla wariantu docelowego GDDKiA, czyli budowy mostu Północnego, mostu Na Zaporze i zwiększenia przepustowości mostu Grota-Roweckiego

Most	Średni podział ruchu na mostach 2000-2006 wg ZDM	Dane ZDM			Prognoza – powiększenie trendu wg GDDKiA						Podział ruchu na mostach w 2025 roku wg GDDKiA
		2000	2003	2006	Wariant docelowy GDDKiA						
					2009	2012	2015	2018	2021	2024	
Grota	27,07%	112106	145965	154959	165118	176456	188215	200343	212768	225400	21,43%
Gdański	7,37%	38165	39243	35495	44933	49139	53717	58698	64115	70000	6,66%
Śląsko-Dąbrowski	9,47%	56540	55560	55551	57784	59310	60421	61001	60915	60000	5,70%
Świętokrzyski	5,36%	51925	29214	36473	32681	33035	33037	32602	31629	30000	2,85%
Poniatowskiego	9,76%	66174	54369	61432	59502	62783	66029	69192	72207	75000	7,13%
Łazienkowski	25,15%	162327	135076	127916	153396	166593	180795	196060	212443	230000	21,87%
Siekierkowski	15,82%	0	61218	75808	96511	106792	118161	130732	144632	160000	15,21%
Nowe mosty	0,00%					26038	58070	97133	144421	201310	19,14%
Sumaryczny ruch		487237	520645	547634	609925	680143	758446	845762	943131	1051710	
Przyrosty			106,86%	105,18%	111,37%	111,51%	111,51%	111,51%	111,51%	111,51%	

Most	Średni podział ruchu na mostach 2000-2006 wg ZDM	Dane ZDM			Prognoza – ekstrapolacja trendu						Podział ruchu na mostach w 2025 roku wg GDDKiA
		2000	2003	2006	Wariant docelowy GDDKiA						
					2009	2012	2015	2018	2021	2024	
Grota	27,07%	112106	145965	154959	157180	159699	161952	163897	165489	166679	21,43%
Gdański	7,37%	38165	39243	35495	42773	44472	46222	48020	49868	51764	6,66%
Śląsko-Dąbrowski	9,47%	56540	55560	55551	55006	53677	51990	49904	47379	44369	5,70%
Świętokrzyski	5,36%	51925	29214	36473	31110	29898	28427	26671	24601	22184	2,85%
Poniatowskiego	9,76%	66174	54369	61432	56642	56821	56816	56605	56162	55461	7,13%
Łazienkowski	25,15%	162327	135076	127916	146021	150773	155568	160393	165236	170080	21,87%
Siekierkowski	15,82%	0	61218	75808	91871	96651	101673	106950	112493	118317	15,21%
Nowe mosty	0,00%					23565	49967	79463	112329	148865	19,14%
Sumaryczny ruch		487237	520645	547634	580603	615556	652614	691902	733556	777718	
Przyrosty			106,86%	105,18%	106,02%	106,02%	106,02%	106,02%	106,02%	106,02%	

Most	Średni podział ruchu na mostach 2000-2006 wg ZDM	Dane ZDM			Prognoza – redukcja trendu o 43%						Podział ruchu na mostach w 2025 roku wg GDDKiA
		2000	2003	2006	Wariant docelowy GDDKiA						
					2009	2012	2015	2018	2021	2024	
Grota	27,07%	112106	145965	154959	153326	151962	150327	148401	146168	143609	21,43%
Gdański	7,37%	38165	39243	35495	41724	42318	42904	43480	44046	44599	6,66%
Śląsko-Dąbrowski	9,47%	56540	55560	55551	53657	51077	48258	45186	41847	38228	5,70%
Świętokrzyski	5,36%	51925	29214	36473	30347	28449	26387	24150	21729	19114	2,85%
Poniatowskiego	9,76%	66174	54369	61432	55253	54068	52738	51253	49605	47785	7,13%
Łazienkowski	25,15%	162327	135076	127916	142440	143469	144401	145229	145945	146539	21,87%
Siekierkowski	15,82%	0	61218	75808	89618	91968	94375	96838	99360	101940	15,21%
Nowe mosty	0,00%					22423	46381	71950	99215	128260	19,14%
Sumaryczny ruch		487237	520645	547634	566364	585735	605768	626487	647914	670074	
Przyrosty			106,86%	105,18%	103,42%	103,42%	103,42%	103,42%	103,42%	103,42%	

Uwagi: Dane i obliczenia w pojazdach na dobę

Zieloną czcionką oznaczono sytuacje, w których ruch drogowy na moście spada poniżej poziomu z 2006 roku

Jeśli wzrost ruchu samochodowego w Warszawie miałby postępować zgodnie z prognozą GDDKiA budowa nowych mostów nie przyniesie poprawy sytuacji, nawet w przypadku nałożenia pewnych ograniczeń na ruch w śródmieściu.

W przypadku budowy trzech nowych mostów i tym samym zwiększenia przepustowości dróg przez Wisłę o 50%, ruch drogowy spada w śródmieściu znacznie, ale czy trzeba budować aż trzy mosty, w sytuacji kiedy prognozowany na nich ruch może przenieść jeden most (nawet przy maksymalnej prognozie ruchu)?